

RAPPORT D'ACTIVITÉ GCC 2023

RA

CONSTRUCTION

ÉNERGIE

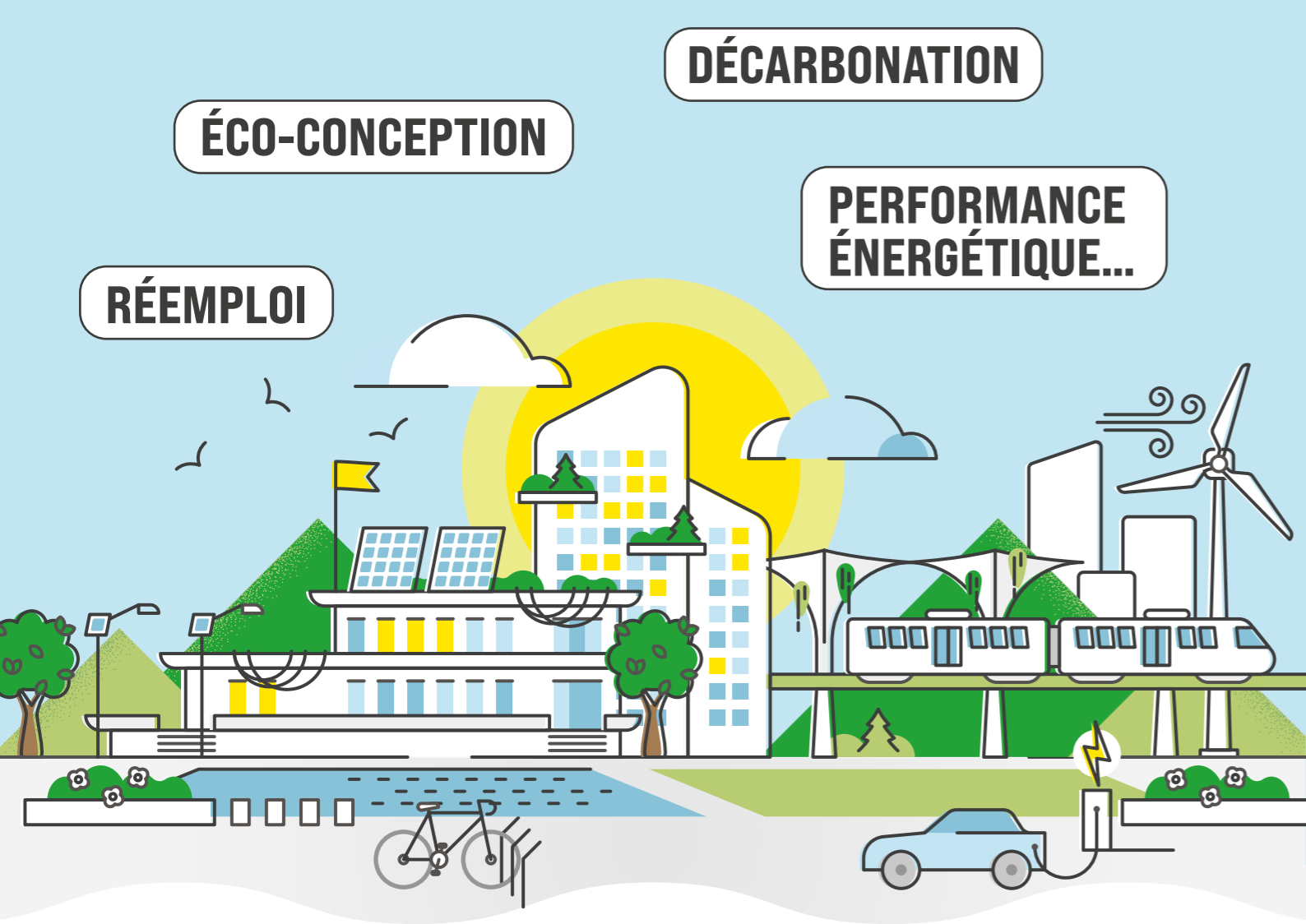
PROMOTION IMMOBILIÈRE



**BÂTIR ENSEMBLE
DES SOLUTIONS
SOBRES ET
DURABLES**

VOTRE **ETI**
DE *p* RÉFÉRENCE





Pour rendre vos constructions plus vertueuses
**LE CATALOGUE DE LA SOBRIÉTÉ,
 DES OFFRES SOBRES ET DURABLES**



Contact :
 Direction Ingénierie
 & Technique



ÉDITO

Par François Teste du Bailler
 PRÉSIDENT DU DIRECTOIRE



Notre ambition est de créer plus de valeurs financières, sociales et environnementales grâce à notre modèle d'entreprise décentralisée.

Depuis mars 2023, j'ai l'honneur de présider le Groupe GCC qui a su garder son esprit entrepreneurial et humain au fil de ses 20 ans d'indépendance.

Avec le Comex, nous avons à cœur de préparer l'avenir et de répondre aux attentes de nos parties prenantes, en nous appuyant sur notre Raison d'Être : « *Bâtir ensemble des solutions sobres et durables, Permettre à chacun de se réaliser et d'entreprendre, Pour contribuer à un avenir pérenne* ». Cette Raison d'Être reflète notre image, notre culture et notre stratégie. Elle est au centre de notre rapport d'activité 2024, qui met en avant notre premier engagement : bâtir ensemble des solutions sobres et durables.

Nous voulons être une Entreprise contributive, qui agit sur le terrain et qui porte ses engagements. La RSE n'est pas pour nous un simple concept, mais un véritable chemin à suivre. Nous avons la volonté de rester une ETI à taille humaine, indépendante, et toujours plus attractive pour nos investisseurs, nos clients, nos collaborateurs et nos partenaires.

Nous voulons être à la fois une référence et une préférence dans notre secteur : une Préférence !

COMITÉ DE RÉDACTION :
 Directeur publication : François Teste du Bailler
 Rédaction : Stéphanie Le Polès, Éric Spielmann
 Photos : Photothèque GCC, Mateja Lux, Patrick Raffin, RP Photo, L'image Contemporaine, Shooootin
 Impression : Imprimerie Rochelaise
 Conception et réalisation : Agence AARON

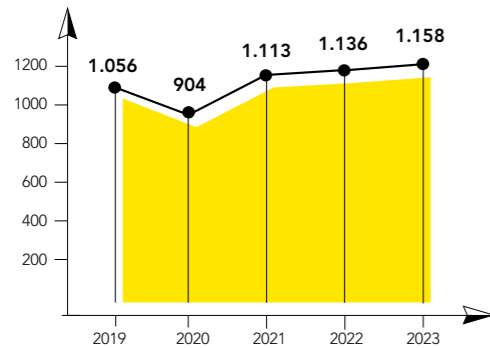
SOMMAIRE

- 4 Les chiffres du Groupe
- 5 Les engagements RSE de GCC - les indicateurs
- 6 L'histoire de GCC
- 8 L'année en images
- 11 Les nominations
- 12 Les indiscretions
- 14 Les 3 pôles métiers
- 16 Des entités de proximité au service de leurs clients
- 21 Dossier : bâtir ensemble des solutions sobres et durables
- 22 L'ingénierie et la technique au service de la sobriété
- 23 Une palette de projets bois
- 24 Comment GCC s'adapte au défi du bois dans la construction ?
- 27 GCC, un Groupe résolument tourné vers la décarbonation
- 28 MODULATIO et GCC s'associent pour créer la dalle du futur
- 30 La décarbonation des bâtiments grâce à des solutions innovantes
- 32 EDELIS, un promoteur immobilier engagé pour la durabilité
- 34 La rénovation, un tournant pour GCC
- 39 Économie circulaire réemploi
- 45 Mieux gérer les consommations d'énergie
- 46 Un Pôle énergie offreur de solutions
- 46 Transports : comment le groupe œuvre pour la mobilité durable ?



LES CHIFFRES DU GROUPE

Chiffre d'Affaires en M€
Au 30.09.23



1.490 M€
Carnet de commandes
soit plus de 15 mois d'activité au 31.01.24

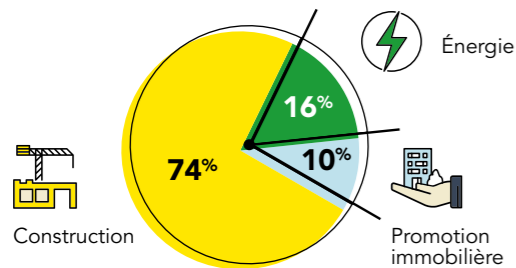
EBITDA

35,1 M€
soit 3 % du CA au 30.09.23

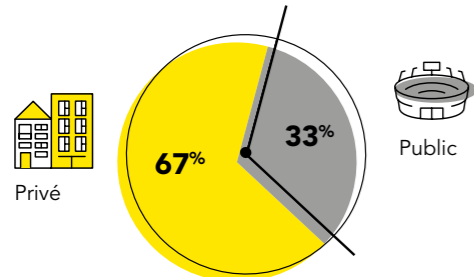
TRÉSORERIE

367 M€
au 30.09.23

Ventilation Chiffre d'Affaires par pôle



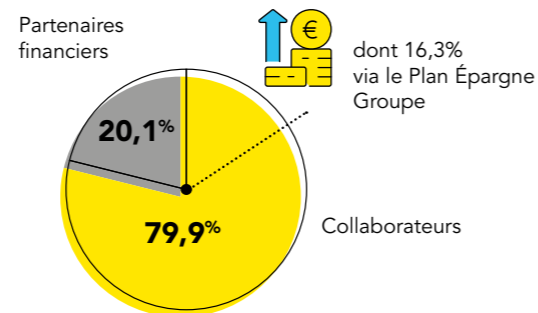
Répartition Public / Privé



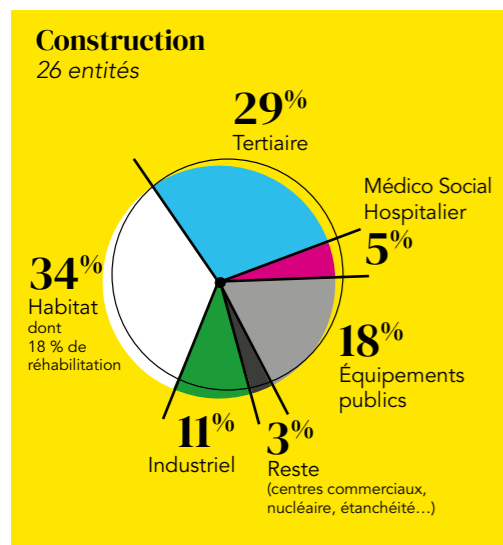
L'indépendance du Groupe

Depuis 1999, l'indépendance du Groupe GCC s'appuie sur l'engagement des managers et des collaborateurs.

% du capital détenu par les collaborateurs



Ventilation de l'activité par pôle au 30.09.2023



Promotion immobilière

6 implantations
Nombre de logements vendus
433 Lots

Énergie

19 filiales
59% Génie Électrique | 41% Génie Climatique

GCC | ENERGIE

Chiffres RH

Effectifs Groupe au 30.09.2023

2 863 collaborateurs

CADRES 43% | **ETAM** 27% | **OUVRIERS** 30%

APPRENTIS ET CONTRATS DE PROFESSIONNALISATION

170 (+15%)

ENGAGEMENTS RSE DE GCC LES INDICATEURS



SOLUTIONS DURABLES

1
RECENSER ET PROMOUVOIR DES SOLUTIONS SOBRES ET DURABLES ET EXPLORER DES ALTERNATIVES INNOVANTES

15 solutions sobres et durables dans le catalogue GCC au 30.09.2023

2
ACCOMPAGNER LES CLIENTS DANS LEUR TRANSITION ENVIRONNEMENTALE À TRAVERS LES OFFRES cf page 21

3
ÊTRE ACTEUR DE NOS TERRITOIRES

282 531 heures d'insertion réalisées sur nos chantiers



SOCIAL

4
OFFRIR AUX COLLABORATEURS DES CONDITIONS DE TRAVAIL SÉCURISÉES

6,96 Taux de fréquence Groupe
0,58 Taux de gravité Groupe

5
DÉVELOPPER LES TALENTS DE CHACUN ET ACCOMPAGNER LA TRANSITION DES MÉTIERS

14,1 h de formation / pers / an en moyenne

6
PARTAGER LA VALEUR CRÉÉE PAR L'ENTREPRISE AVEC LES COLLABORATEURS

79,9% la part du capital GCC détenu par ses collaborateurs (63,6% est détenu par les managers actionnaires et 16,3% dans le cadre du PEG)



ENVIRONNEMENT

7
RÉDUIRE L'EMPREINTE CARBONE DE NOS ACTIVITÉS DIRECTES ET INDIRECTES

Scope 1 : **11.328** teqCO2
Scope 2 : **1.022** teqCO2

8
LIMITER NOTRE EMPREINTE ENVIRONNEMENTALE EN RÉDUISANT NOTRE CONSOMMATION DE RESSOURCES

100% des entités du Pôle Énergie sont dotées d'un plan de sobriété

9
PRÉSERVER LA BIODIVERSITÉ SUR LES CHANTIERS ET OPÉRATIONS

24% la part du CA en rénovation/réhabilitation



EXCELLENCE, ÉTHIQUE ET GOUVERNANCE

10
FÉDÉRER NOS PARTIES PRENANTES EXTERNES ET INTERNES AUTOUR DE NOS ENGAGEMENTS

71,9% de fournisseurs / sous-traitants ont complété leur évaluation Viaco

11
S'ASSURER D'UNE CONDUITE ÉTHIQUE ET RESPONSABLE DES AFFAIRES DANS LES ACTIVITÉS

87,4% des Etams/cadres sont formés à la Loi Sapin 2

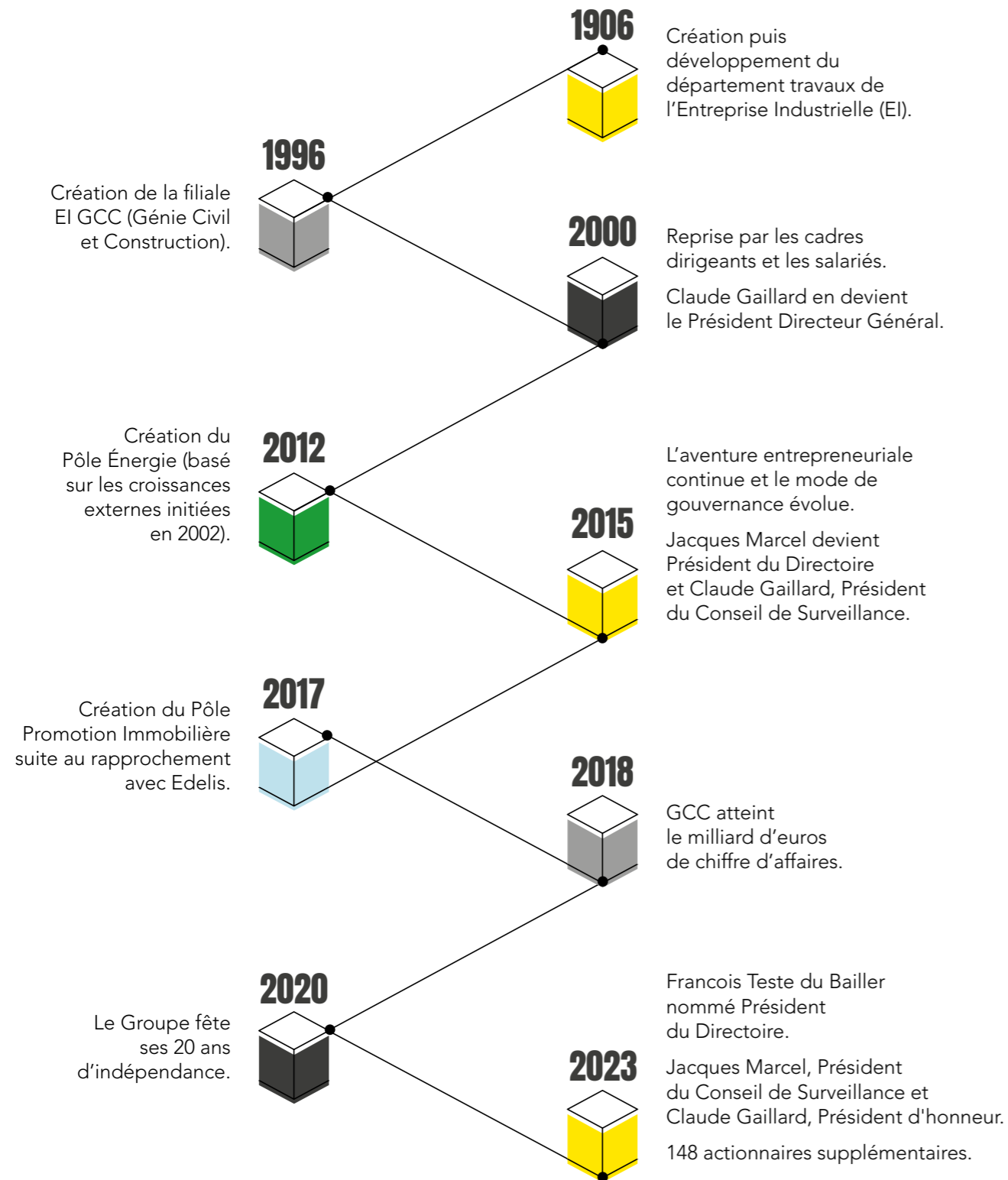
12
VISER L'EXCELLENCE CLIENTS ET LA QUALITÉ DE NOS PRODUITS ET SERVICES

77,7% Taux de satisfaction brut en phase commerce

83,6% Taux de satisfaction brut en phase travaux

Plus d'informations au sein de la DPEF sur www.gcc-groupe.com

L'HISTOIRE de GCC



em
lyon



UN CAMPUS D'EXCELLENCE

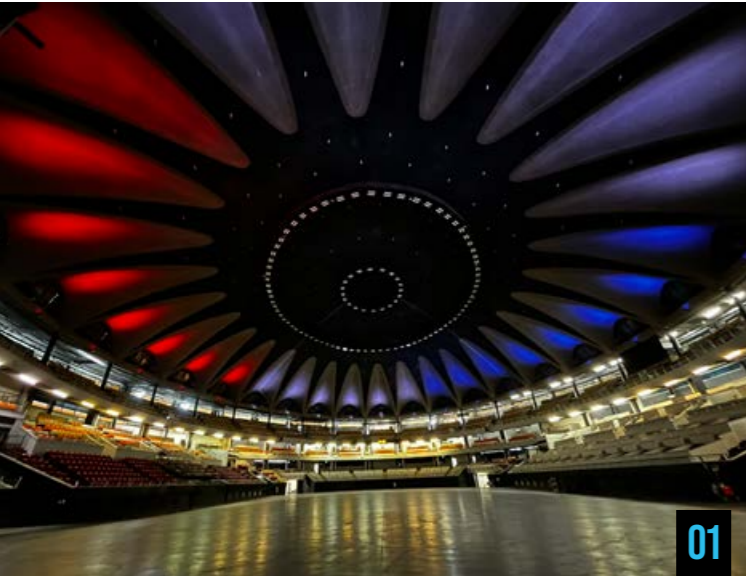
La conception et le développement du bâtiment sont articulés autour de la santé et du bien-être des utilisateurs : qualité de l'air, eau consommée, lumière et luminosité, confort, acoustique, bien-être psychologique. Il affiche des performances en matière de consommation d'énergie, grâce à une production d'électricité par plus de 500 m² des panneaux photovoltaïques posés en toiture et au raccordement du campus au réseau de chaleur urbain de la ville.

www.gcc-groupe.com
#reseaugcc

Suivez-nous sur



L'ANNÉE EN IMAGES



01



03



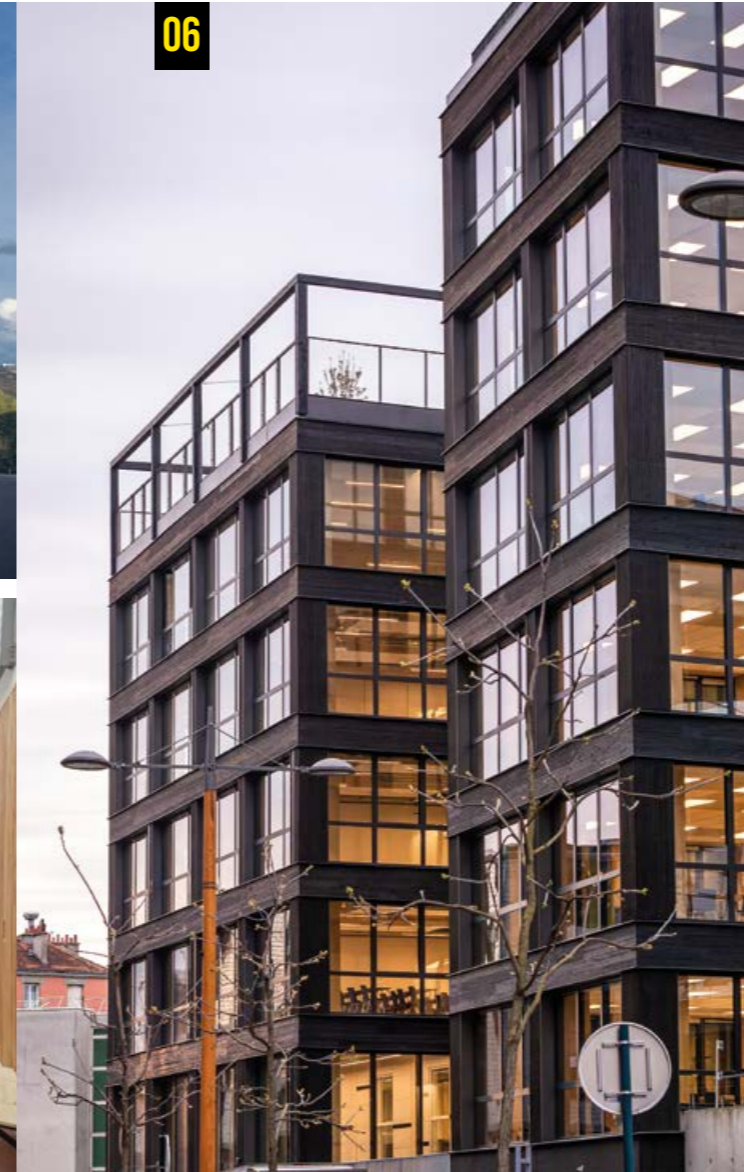
02



04



08



06



09

01.
Livraison par FPEL à la Ville de Lyon, de la rénovation de l'éclairage du palais des Sports

02.
Signature par GCC IDF du projet de réhabilitation de la Tour Pleyel avec construction de la tour Maestro et d'une surface de bureaux avec parking pour Financière Quatre Rives Saint-Denis (93)
Architecte : 163

03.
Livraison par GCC IMMO et Cuynat à SNC TechOffice d'un immeuble de bureaux et locaux d'activité qui hébergent les nouveaux locaux de Cuynat
Architecte : Milk

04.
Livraison par GCC Équipements Publics de l'école maternelle Anne Frank Bobigny (93)
Architecte : Fillipini



05



10

05.
Réalisation par Sogequip Air Control de l'étude, de la conception et de travaux nécessaires à la transformation d'un bâtiment en laboratoire d'analyse microbiologique avec une zone de bureaux

06.
Livraison par GCC IDF 1 à PRD de l'ensemble immobilier WOOD-E qui accueille l'EM Grenoble : 2 bâtiments de 6 niveaux
Architecte : Chartier Dalix

07.
Livraison par GCC IDF 2 à BNP Paribas, de la valorisation de 2 bâtiments historiques qui totalisent 27 000 m² grâce à une réhabilitation lourde
Architecte : DTACC

08.
Livraison par GCC OCCITANIE à Cité Jardins de l'extension et réhabilitation du campus Toulouse (31)
Architecte : Taillandier Architectes et Nissou Architectes

09.
Livraison par GCC REHABITAT IDF pour Val D'oise Habitat de la réhabilitation en site occupé de la résidence Puits la Marlière à Villers-le-Bel (874 logements)
Architecte : Arcane

10.
GCC AURECA! livre pour le Crous la reconversion d'un restaurant universitaire en résidence de 62 logements étudiants en secteur ABF - 850 m² de murs en ossature et charpente bois
Architecte : Fleurent Architecte



11



13



14



15



12

11. Réalisation en copromotion avec M&S Développement Immobilier de la résidence Le Marigny à Athis-Mons

99 appartements du studio au 4 pièces et 3 commerces
Bailleur : IN'LI (46 lots)

12. Livraison par GCC Habitat à Icade / Marignan de l'ensemble immobilier Sky & Garden

comprenant un groupe scolaire et 6 bâtiments totalisant 273 logements
Architecte : Maison Edouard François

13. GCC Aquitaine livre pour Domofrance la réhabilitation de la résidence MACEDO

en marché Global de Performance
249 logements en site occupé
Architectes : Latour & Salier

14. Livraison par GCC Auvergne à Paprec France de la reconstruction du centre de tri

Paprec de Clermont-Ferrand en site occupé
Architecte : Weitling Architecture

15. Livraison par BTB Industrie de la Machine à Laver les trains pour la RATP

Massy

Les nominations un Groupe en mouvement

Ils ont changé de poste au sein du Groupe ou l'ont rejoint...



François Teste du Bailler

Au sein de GCC depuis 2018, François Teste du Bailler est Directeur Général du Pôle Construction jusqu'en 2023. Date à laquelle il devient Président du Directoire en remplacement de Jaques Marcel.

Jacques Marcel

Jacques Marcel intègre GCC et en prend la Direction Générale en 2012. Puis en 2017, il devient Président du Directoire. Il laisse sa place lors du 4^e LMBO en mars 2023 et devient Président du Conseil de Surveillance. (à gauche)



Claude Gaillard

Fondateur de GCC, Claude Gaillard quitte son poste de Président du Conseil de Surveillance et devient Président d'Honneur. (à droite)



Jean-Pierre Jacinto

Directeur de l'agence GCC Équipements Publics IDF depuis 2020, Jean-Pierre Jacinto prend également la direction de l'agence GCC HABITAT IDF.



Jérôme Celma

Jérôme Celma rejoint FPEL, filiale électrique du pôle Énergie, en tant que Directeur Général au mois de février 2023.



Fabrice Jouve

Fabrice Jouve rejoint GCC en qualité de Directeur de l'agence TPIN IDF, spécialisée en industrie et transport au sein du Pôle Construction.



Angela Sulpizio

Angela Sulpizio rejoint le Groupe en octobre 2023 en tant que Responsable RSE-Développement durable.



Didier Guidat

Directeur de BTB GES et BTB C-A depuis plusieurs années, Didier Guidat se voit en charge d'un nouvel ensemble nommé « solutions tertiaires Île-de-France » au sein du Pôle Énergie.



Nathalie Raimond

Nathalie Raimond rejoint le Groupe en qualité de Directrice des Achats. Elle est plus spécifiquement en charge du Pôle Construction et du Pôle Immobilier.



Philippe Hababou

Philippe HABABOU prend la direction de la nouvelle agence GCC Centre Val de Loire.



Jérôme Latouche

Directeur d'exploitation de l'agence GCC Occitanie, Jérôme Latouche en prend la direction.



Évolutions au sein des Ressources Humaines

L'organisation opérationnelle de la Direction des Ressources Humaines évolue : Stéphanie Gaspard est nommée DRH du Pôle Construction et Justine Tassin prend la Direction RH du Pôle Énergie. Elles s'appuient toutes deux sur des équipes constituées pour les aider au quotidien.

LES indiscretions

Issues de sources bien informées...



DÉCEMBRE 2022

Un partage de la valeur exceptionnel

Au titre de l'exercice 2023, la valeur ajoutée de la contribution aux résultats des salariés est très largement partagée : plus de 10 millions d'euros ont été redistribués dans le cadre de l'intéressement, de la participation Groupe, de l'abondement PEP'S et des primes de partage.

Bilan carbone

GCC s'engage dans la réduction des émissions de GES.

Engagement de **-32%** en 2030

29 MARS 2023

148 collaborateurs actionnaires

GCC compte désormais 148 collaborateurs actionnaires dont 17 femmes et 1 maître compagnon. La dette contractée est assortie de critères ESG et devrait permettre au Groupe de poursuivre sa croissance tout en respectant des engagements de développement durable.

17 femmes

1 maître compagnon

29 JUIN 2023

Le 1^{er} cercle des dirigeants

Cet événement regroupe plus de 200 collaborateurs issus des CODIRs entités et des Lignes de Services. Ils participent activement au déploiement de l'ambition 3D qui définit la stratégie du Groupe jusqu'en 2030.

Nouveau RDV le 30 mai 2024



30 JUIN 2023

Rencontre Groupe

Au sein de la mythique Salle Pleyel à Paris, la Direction a réuni plus de 1200 collaborateurs, cadres et Etam pour un moment d'échanges autour des thématiques de l'ambition 3D et la découverte de la Raison d'Être. Les Françaises ont été le fil rouge de toute cette journée.



JUIN 2023

Nouveau logo pour la construction

Un nouveau logo pour le Pôle Construction, décliné sur les agences. Il offre plus de lisibilité et de visibilité.



Évolution de l'organisation du Pôle Construction en Rhône-Alpes

Création de la direction régionale AURA Franche Comté dirigée par Patrick Camoulès.

L'agence Rhône-Alpes, qui s'adresse aux marchés privés et grosses opérations, est dorénavant dirigée par Claude Boubidi.

La nouvelle agence GCC Ouvrages Publics R-A, dont la vocation est de renforcer la présence du Groupe sur les marchés publics, est dirigée par Stéphane Le Baut.

NOVEMBRE 2023

Forte adhésion au plan d'Épargne Groupe

Les collaborateurs du Groupe sont de plus en plus nombreux à adhérer à Pep's, le Plan d'Épargne du Groupe.

Ce sont près de 62% des salariés qui détiennent des parts du Fonds Commun de Placement Entreprise. Il est à noter l'augmentation de 15% des adhésions ouvriers, représentant ainsi 45% des souscripteurs. 1 million d'euros d'abondement versé par les entreprises.



62% des salariés
+15% des adhésions ouvriers
45% des souscripteurs sont des ouvriers

Le Pôle Construction continue son évolution entrepreneuriale

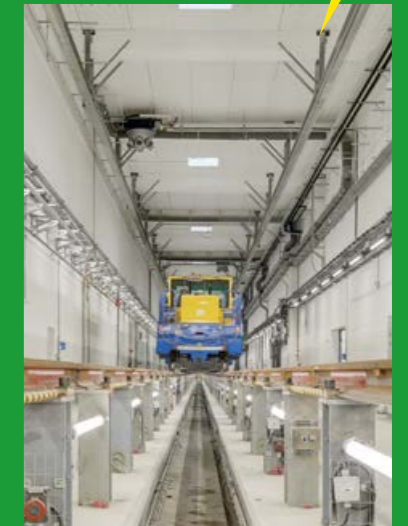
- GCC Occitanie ouvre une succursale à Montpellier
- Constructions Le Couillard crée l'agence GCC Finistère à Brest
- GCC Nantes change de nom et devient GCC Pays de la Loire
- Naissance de GCC Centre de Val de Loire et de GCC Ouvrages Publics R-A
- GCC HDF se scinde en 3 : Industrie, Réhabilitation et Neuf

Mais aussi pour le Pôle Énergie

Nouveaux logos pour les entités Génie Électrique du Pôle Énergie : SP2E, Network Services, Realiss et FPEL.



EN AVANT PREMIÈRE



Au sein du Pôle Énergie, création de deux entités :

GEO spécialisée dans les équipements de tunnels et souterrains, tout comme BTB Audiovisuel spécialisée dans une gamme variée de services, couvrant l'ensemble du spectre de l'audio à la machinerie scénique.



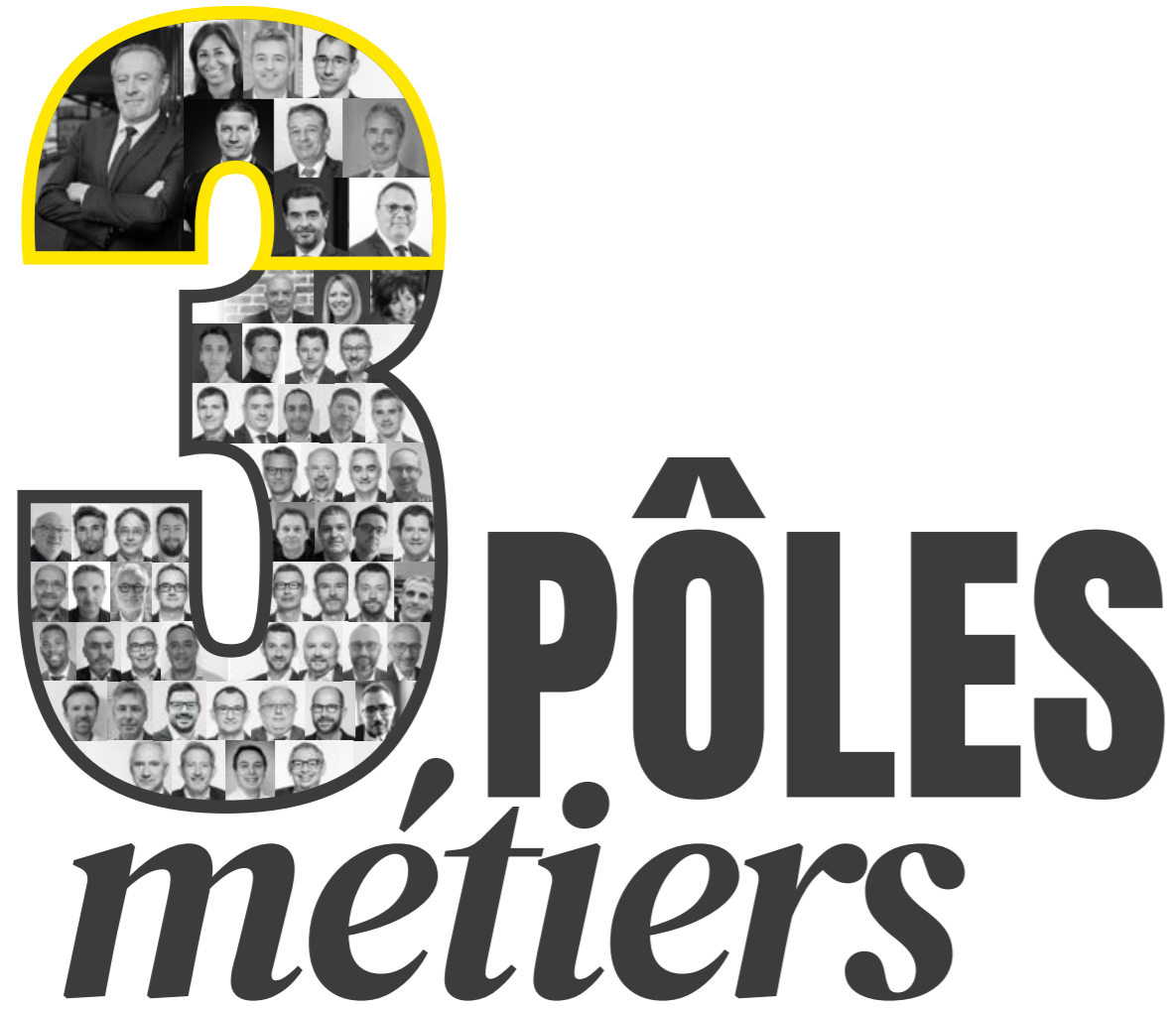
ADV, un anniversaire marquant

La filiale Suisse ADV fête ses 50 ans. L'occasion de changer son identité visuelle et de s'ouvrir aux marchés de l'entreprise générale.



Urbaniseur, une parenthèse de réflexion et d'échanges

Cette tournée de 8 dates sur 4 villes a réuni de nombreux invités autour de conférenciers tels que Julia de Funès ou Nicolas Vanier. Un moment pour renforcer l'idée que GCC est une ETI de préférence.



PÔLES métiers

Construction


Les entités du Pôle Construction sont engagées dans toutes les activités de construction de bâtiments ou de rénovation / réhabilitation de bâtiments pour les besoins de leurs clients, sur l'ensemble des secteurs du bâtiment : habitat, industrie, santé, tertiaire, centres commerciaux, équipements publics, santé...


Énergie

Axé autour du Génie Thermique et du Génie Électrique, le Pôle Énergie est formé d'une douzaine d'entités, autonomes, qui travaillent en synergie en réseau. Cela permet ainsi au Pôle d'être réactif et agile dans ses prises de décisions. Il est organisé autour de 4 axes stratégiques : Infrastructures transport, Data management, Solutions tertiaires et Industrie qui regroupent plusieurs métiers, tant en projets qu'en activité de services.

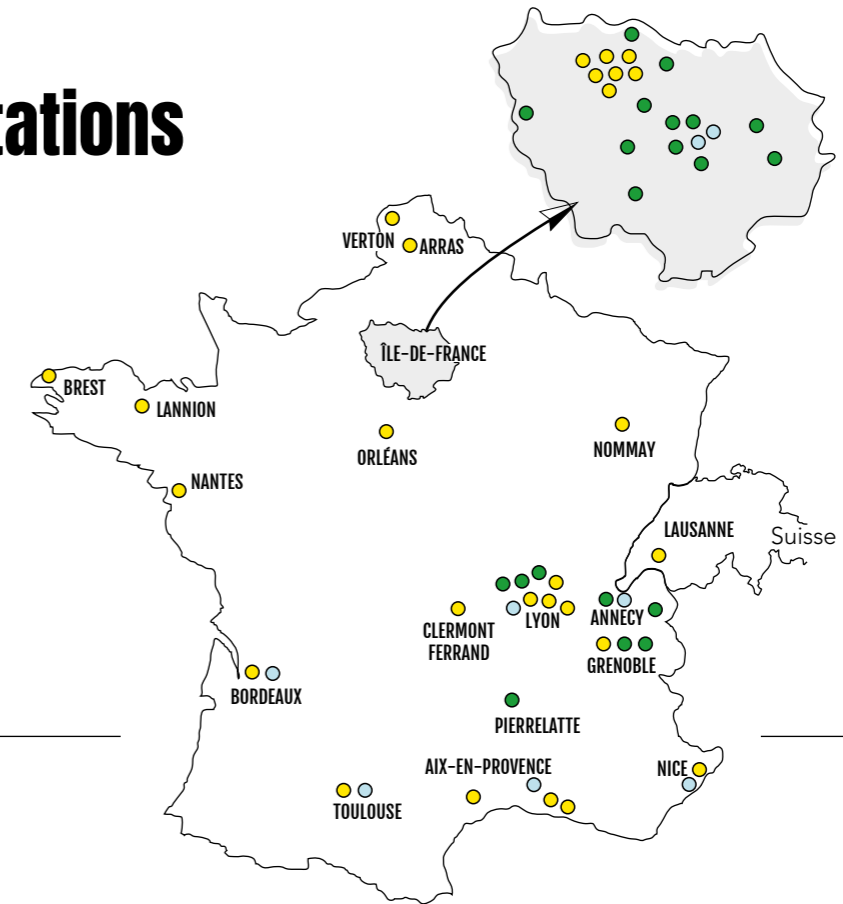
Promotion Immobilière

Le Pôle de Promotion Immobilière, à travers la filiale EDELIS, s'engage pour un immobilier sur-mesure, qui tient compte de l'évolution des modes de vie, de la mixité des usages. Son ambition : redonner à l'acquéreur le pouvoir de maîtriser son destin immobilier.

 Un Comex renouvelé autour de François Teste du Bailler avec l'arrivée de Yaël Benhamou, Eric Delineau et Philippe Lessault

 Les entrepreneurs

Les implantations



PÔLE CONSTRUCTION

- ADV CONSTRUCTIONS
- CONSTRUCTIONS LE COUILLARD
- CUYNAT CONSTRUCTION
- FLYRENOV
- GCC AQUITAINE
- GCC AURECA!
- GCC AUVERGNE
- GCC CENTRE VAL-DE-LOIRE
- GCC CÔTE D'AZUR
- GCC EQUIPEMENTS PUBLICS IDF
- GCC HABITAT IDF
- GCC HDF INDUSTRIE
- GCC HDF REHABILITATION
- GCC HDF NEUF
- GCC IDF1
- GCC IDF2
- GCC IMMOBILIER AURA
- GCC NOMMAY
- GCC OCCITANIE
- GCC OUVRAGES PUBLICS R-A
- GCC PAYS DE LA LOIRE
- GCC PROVENCE
- GCC REHA MEDITERRANEE
- GCC REHABITAT IDF
- GCC RHÔNE-ALPES
- GCC TPIN

PÔLE ÉNERGIE

- APILOG AUTOMATION
- BTB AUDIOVISUEL
- BTB BANQUE & ASSURANCE
- BTB CONCEPT & AMENAGEMENT
- BTB DATA & DEFENSE
- BTB GRANDS COMPTES
- BTB INDUSTRIE
- BTB PROXIMITE
- BTB SANTE
- FPEL
- GEO
- NETWORK SERVICES
- REALISS
- SIETRA PROVENCE
- SOGEQUIP AIR CONTROL
- SOGEQUIP INDUSTRIES & SOLUTIONS
- SP2E
- TEMPEOL
- YVROUD

PÔLE PROMOTION IMMOBILIÈRE

- EDELIS IDF
- EDELIS RÉGIONS
- EDELIS CONSULTATIONS & INNOVATIONS

Des entités de proximité au service DE LEURS CLIENTS



ADV CONSTRUCTIONS

Depuis 1973, la filiale suisse du Pôle Construction met à disposition de l'arc lémanique ses compétences reconnues dans les domaines de l'entreprise générale et totale, des ouvrages d'art, du génie civil et des aménagements extérieurs.

Entrepreneur : Julien Pilliard ■



APILOG AUTOMATION

Cette filiale du Pôle Énergie est le spécialiste de l'intégration en courants faibles, en supervision et automatismes pour les bâtiments. Élaborer une infinité de solutions techniques innovantes, évolutives, respectueuses des contraintes environnementales et de cyber-sécurité est son savoir-faire.

Entrepreneurs : Thierry Tromeur / Cyril Mignon ■



BTB AUDIOVISUEL

Filiale de BTB GES, au sein du Pôle Énergie et spécialisée dans la conception et la réalisation d'installations électriques, aussi bien sur des travaux neufs, de réhabilitation et de maintenance.

Entrepreneur : Didier Guidat ■



BTB BANQUE & ASSURANCE

Cette entité, filiale de BTB GES au sein du Pôle Énergie, propose son savoir-faire à destination des sièges sociaux et immeubles d'exploitation des banques et assureurs. Pour ces institutionnels, elle intervient également sur des réhabilitations en immobilier de placement. BTB Banque & Assurance propose des solutions techniques complètes pour améliorer et maintenir le patrimoine.

Entrepreneur : Didier Guidat ■



BTB CONCEPT & AMENAGEMENT

Cette entité, filiale de BTB GES au sein du Pôle Énergie, et spécialisée dans l'aménagement des espaces de travail et les travaux dans les bâtiments tertiaires, BTB C&A accompagne les propriétaires, les property managers et les locataires dans la réalisation de leurs projets.

Entrepreneur : Louis Habay ■



BTB GRANDS COMPTES

BTB GRANDS COMPTES, filiale de BTB GES au sein du Pôle Énergie, est, sur ses domaines d'activité, en capacité de proposer une offre globale, du Marché à bons de commande au projet : immeubles tertiaires, parcs de loisirs, transports, santé.

Entrepreneur : Luis Lourenco ■



BTB INDUSTRIE

BTB-Industrie est une filiale du Pôle Énergie spécialisée dans l'électricité industrielle, de la conception à la réalisation. Intervenant dans toute l'Île-de-France, elle travaille sur des chantiers neufs, de réhabilitation et de maintenance.

Entrepreneur : Gaëtan Guchet ■



BTB PROXIMITE

Filiale de BTB GES, BTB Proximité se développe au sein du Pôle Énergie. L'essentiel de ses contrats se situe sur des Marchés à bons de commande et maintenance CFO/CFA auprès de collectivités et clients privés. Une équipe maintenance Système Sécurité Incendie, possédant l'habilitation APSAD F7, intervient également chez de nombreux clients.

Entrepreneur : Xavier Fert ■



BTB DATA & DEFENSE

Filiale de BTB GES au sein du Pôle Énergie, « Data Center » conçoit, réalise et réhabilite les infrastructures CFO/CFA et GTC pour des clients privés. « Défense » accompagne les forces armées, les gouvernements et les organisations internationales dans la réalisation de projets complexes et sensibles. « L'aéroportuaire » réalise des travaux de câblage informatique et de sûreté sur toute la zone de Roissy Charles de Gaulle.

Entrepreneur : Didier Hayot ■



BTB SANTE

Cette entité du Pôle Énergie, filiale de BTB GES, développe la sécurisation de réseaux électriques des hôpitaux et laboratoires. Une expertise de haute technicité des travaux sur lesquels une méthodologie d'intervention complexe est nécessaire. L'agence intervient notamment sur le remplacement des onduleurs, des TGBT (tableau général basse tension) et de groupes électrogènes, afin d'assurer un fonctionnement optimal et pérenne des installations.

Entrepreneur : Didier Guidat ■



CONSTRUCTIONS LE COUILLARD

Cette filiale bretonne du Pôle Construction, initialement positionnée sur le secteur avicole, s'est largement développée dans le secteur de la construction. Elle vient d'ouvrir une succursale à Brest pour répondre aux attentes du marché.

Entrepreneur : Florent Charpentier ■



GCC AQUITAINE

GCC AQUITAINE, agence du Pôle Construction, rayonne sur l'ensemble de la région Aquitaine, tant pour la réhabilitation de résidences sociales que pour la construction d'ensembles immobiliers.

Entrepreneur : Olivier Marionneau ■



GCC AURECA!

GCC AURECA! est une agence du Pôle Construction basée en Rhône-Alpes, spécialisée dans la réhabilitation de logements en site occupé, groupes scolaires, salles de spectacles, surélévation de bâtiments, restructuration lourde.

Entrepreneur : Emilie Arcelli ■



GCC AUVERGNE

L'agence GCC AUVERGNE est spécialisée dans la construction et la rénovation de bâtiments pour des clients régionaux : l'Université Clermont Auvergne, l'école SIGMA INP Clermont, le Conseil Départemental du Puy de Dôme, la région Auvergne-Rhône-Alpes, Michelin, L'Oréal, etc. Elle apporte un savoir-faire reconnu dans l'encadrement et l'organisation de chantiers tout corps d'état.

Entrepreneur : Sylvain Benoi ■



CUYNAT CONSTRUCTION

Filiale iséroise du Pôle Construction, CUYNAT CONSTRUCTION est une entreprise générale de travaux existant depuis plus de 100 ans dont la spécialité a toujours été le béton armé. Au fil des ans, Cuynat Construction s'est forgé une solide réputation et est aujourd'hui encore reconnue pour son excellence du gros œuvre aux marchés globaux.

Entrepreneur : Claude Desrieux ■



EDELIS

Promoteur immobilier depuis plus de 30 ans, EDELIS met en œuvre son expertise au service des projets. EDELIS conçoit, construit, commercialise et livre des projets immobiliers, pour les accédants à la propriété, investisseurs ou bailleurs sociaux.

Entrepreneurs : Christian Brezet ■



Flyrenov

Start-Up issue du programme d'intrapreneuriat Licorne, FLYRENOV réalise l'entretien des façades par drone.

Entrepreneur : Pierre Vidal ■



FPEL

FPEL est une filiale du Pôle Énergie qui apporte son expertise dans les domaines de l'électricité en courants forts et courants faibles. Implantés en région Rhône-Alpes à Vénissieux depuis plus de 30 ans, FPEL est spécialiste en électricité tertiaire et électricité industrielle.

Entrepreneur : Jérôme Celma ■



GCC CENTRE VAL DE LOIRE

GCC CVL est une agence spécialisée dans la construction et réhabilitation de projets. Son approche consiste à construire ou transformer les bâtiments existants pour les adapter à de nouveaux usages ou les rénover et les rendre plus performants sur le plan énergétique. En tant qu'entreprise générale tous corps d'états, elle propose également des solutions clés en main, de la conception-réalisation à la gestion de projet.

Entrepreneur : Philippe Hababou ■



GCC CÔTE D'AZUR

GCC CÔTE D'AZUR, agence du Pôle Construction, rayonne sur les Alpes Maritimes et intervient en conception réalisation sur l'extension du centre de gérontologie à Cannes, la réhabilitation du CH Sainte-Marie de Nice et le Pôle innovation de Biot.

Entrepreneur : Raphaël Leroy ■



GCC EQUIPEMENTS PUBLICS IDF

Agence Francilienne du Pôle Construction, GCC EQUIPEMENTS PUBLICS est dédiée à la réalisation de tous les ouvrages publics, tels que équipements sportifs, culturels, scolaires, santé... Cette agence a participé à la construction de certains sites pour JO2024.

Entrepreneur : Jean-Pierre Jacinto ■



GCC HABITAT IDF

GCC HABITAT, agence francilienne du Pôle Construction, est dédiée à la réalisation de produits d'hébergements : logements collectifs privés ou sociaux, résidences étudiantes, jeunes actifs, hôtellerie, résidences d'hébergement spécialisées...

Entrepreneur : Jean-Pierre Jacinto ■



GCC HDF INDUSTRIE

GCC HAUTS DE FRANCE INDUSTRIE, agence du Pôle Construction, filiale de GCC HAUTS-DE-FRANCE est spécialisée dans le domaine de l'industrie avec de nombreuses références en logistique, pharmaceutique, alimentaire...

Entrepreneur : Eric Duhamel ■



GCC HDF REHABILITATION

GCC HAUTS DE FRANCE RÉHABILITATION, agence du Pôle Construction, filiale de GCC HAUTS-DE-FRANCE est spécialisée dans la réhabilitation de logements en site occupé.

Entrepreneur : Jean-Manuel Duplan ■



GCC HDF TRAVAUX NEUFS

GCC HAUTS-DE-FRANCE NEUF, agence du Pôle Construction et filiale de GCC HAUTS-DE-FRANCE, est spécialisée dans le gros-oeuvre pour la réalisation d'ensembles immobiliers de toutes tailles

Entrepreneur : Vincent Lemay ■



GCC IDF1

GCC IDF1, agence francilienne du Pôle Construction, est spécialisée dans la réhabilitation lourde d'ensembles immobiliers tertiaires et / ou haussmanniens.

Entrepreneur : Stéphane Charbonnier ■



GCC IDF2

Évoluant en Île-de-France, cette agence du Pôle Construction réalise la construction d'ensembles immobiliers tertiaires, commerciaux et hôteliers en mettant en œuvre les nouveaux modes constructifs tels que le bois.

Entrepreneur : Francis Castagné ■



GCC IMMOBILIER

GCC IMMOBILIER est la structure de développement et de montage d'opérations immobilières du Pôle Construction en région AURA. En s'appuyant sur les compétences des entités du groupe, GCC IMMOBILIER réalise des opérations immobilières diversifiées et complexes.

Entrepreneur : Yorick de Beauregard ■



GCC NOMMAY

Agence du Pôle Construction spécialisée en Génie Civil, GCC NOMMAY base

ses activités sur la récurrence de ses clients tels que Stellantis avec 40 ans de présence sur site.

Entrepreneur : Frédéric Roger ■



GCC OCCITANIE

Agence du Pôle Construction, elle rayonne à Toulouse avec la Cité Internationale des Chercheurs jusqu'à Montpellier avec la réalisation du récent centre pénitentiaire en conception-réalisation.

Entrepreneur : Jérôme Latouche ■



GCC OUVRAGES PUBLICS R-A

Nouvelle agence du Pôle Construction, sa vocation est d'être présente sur les marchés publics de Rhône-Alpes.

Entrepreneur : Stéphane Le Baut ■



GCC PAYS DE LA LOIRE

GCC PAYS DE LA LOIRE, agence du Pôle Construction, rayonne sur un large territoire où elle intervient dans les secteurs industriels avec Airbus, hospitalier avec le CHU de Nantes ou les équipements publics comme l'Arena des Sables d'Olonne ou le Puy du Fou.

Entrepreneur : Nicolas Oillic ■



GCC PROVENCE

GCC PROVENCE est une agence du Pôle Construction qui se développe aussi bien sur les opérations en conception-réalisation qu'en TCE, dans les domaines du tertiaire et de l'industrie.

Entrepreneur : Loïc Briard ■



GCC REHA MED

GCC REHA MED est une agence du Pôle Construction qui rayonne sur l'arc méditerranéen, spécialisée dans la réhabilitation de logements en site occupé, groupes scolaires, salles de spectacles, surélévation de bâtiments, restructuration lourde et depuis peu ensembles immobiliers tertiaires.

Entrepreneur : Antoine Le blevec ■



GCC REHABITAT IDF

GCC REHABITAT IDF est une agence du Pôle Construction qui rayonne sur l'Île-de-France, la Normandie et la Marne, spécialisée dans la réhabilitation de logements en site occupé, groupes scolaires, salles de spectacles, surélévation de bâtiments, restructuration lourde et depuis peu ensembles immobiliers tertiaires.

Entrepreneur : Marc Raso ■



GCC RHONE ALPES

Agence historique, GCC RHÔNE-ALPES réalise des projets d'envergure, aux conceptions-réalisation telles que EM Lyon, la réhabilitation de Next ou la construction du plus grand projet bois de la Métropole, Eastwood.

Entrepreneur : Claude Boubidi ■



GCC TPIN

Agence du Pôle Construction spécialisée dans les ouvrages ferroviaires et industriels, GCC TPIN intervient en région parisienne.

Entrepreneur : Fabrice Jouve ■



GEO

Entreprise spécialisée dans la pose de supportages d'équipements techniques dans les tunnels ferroviaires.

Entrepreneur : Yves Lieffroy ■



NETWORK SERVICES

NS est une filiale grenobloise du Pôle Énergie, reconnue dans la mise en œuvre de solutions du génie électrique, dans les domaines du courant fort et faible, en environnement semi-industriel ou industriel. De l'étude à la mise en service, les équipes interviennent au quotidien dans le contexte spécifique, contraint et exigeant du monde de la production.

Entrepreneur : Philippe Schutz ■



REALISS

Réaliss, filiale, grenobloise du Pôle Énergie est spécialisée dans la mise en œuvre de système de câblage informatiques et télécoms, la vidéosurveillance et les travaux d'électricité. Son savoir-faire s'appuie sur la connaissance de notre métier, que ce soit en milieu industriel ou tertiaire.

Entrepreneur : Philippe Schutz ■



SIETRA PROVENCE

Filiale du Pôle Énergie, Spécialiste dans le génie climatique et plomberie depuis plus de 60 ans, Sietra Provence réalise des projets d'envergure pour les lots CVC / Désenfumage / Plomberie / GTB. Cette structure est positionnée sur le marché des « Grands projets », qu'il s'agisse de constructions neuves ou de réhabilitation, d'ensembles immobiliers, de centres commerciaux, bâtiments de santé ou d'hôtellerie.

Entrepreneur : Christophe Robin ■



SOGEQUIP AIR CONTROL

SOGEQUIP AIR CONTROL est la filiale de SOGEQUIP INDUSTRIES & SOLUTIONS 100% dédiée au traitement d'air. Cette équipe d'experts HVAC répond à vos besoins par un accompagnement personnalisé pour vos installations de salles propres et ambiances contrôlées.

Entrepreneur : David Vasselin ■



SOGEQUIP INDUSTRIE ET SOLUTIONS

Filiale du Pôle Énergie dédiée à l'audit, la conception, l'installation et la maintenance d'équipements de production de froid (production d'eau glacée et systèmes de refroidissement industriel), de traitement d'air et traitement d'eau. Créée en 1970, cette PME réactive et agile a su obtenir la confiance des industriels dans les secteurs de la plasturgie, la pharmaceutique, la chimie, la métallurgie, etc.

Entrepreneur : Frédéric Delvoe ■



SP2E

SP2E, filiale iséroise du Pôle Énergie, est une entreprise générale d'électricité, intervenant sur tout type de projets, depuis la conception, réalisation de travaux neufs, maintenance, prestations de services et assistances sur des marchés multiples (tertiaire, hospitalier, institution, logement...). SP2E vous apporte une offre globale de compétences et de solutions dans une logique de proximité, de réactivité et de performance.

Entrepreneur : Philippe Shutz ■



TEMPEOL

TEMPEOL, filiale du Pôle Énergie, est spécialisée en Génie climatique. Elle est structurée en 3 Pôles opérationnels pour répondre aux demandes de ses clients et intervient sur des travaux de proximité, des grands projets et de la maintenance.

Entrepreneur : Hugues Moreau ■



YVROUD

YVROUD est une filiale du Pôle Énergie, spécialisée dans le CVC, plomberie et métallurgie spécifique en proposant une large gamme de services, de la conception à la réalisation d'équipements simples ou compliqués, en passant par leur entretien et leur maintenance. YVROUD intervient également dans les équipements souterrains (galeries à usage industriel, tunnel routier et ferroviaire).

Entrepreneur : Yves Lieffroy ■





BÂTIR ENSEMBLE DES SOLUTIONS SOBRES ET DURABLES

POINT DU VUE *rencontre avec...*



Stéphane Loiseau,
Directeur Ingénierie et Technique du Groupe

**La meilleure énergie est celle que l'on ne consomme pas,
le meilleur carbone est celui que l'on n'émet pas.**

Face à l'évolution de la société et des réglementations, nous sommes confrontés à de véritables changements. Tous les sujets sont liés et nécessitent une vision globale du projet. L'ingénierie retrouve ainsi ses lettres de noblesse. Il ne s'agit plus de gérer un projet de façon cloisonnée, mais de redevenir un véritable « ensemblier de la construction ». Aujourd'hui, l'avenir appartient à celui qui maîtrise tous les aspects environnementaux d'un projet.

Afin de répondre aux contraintes, nous pouvons proposer de nouveaux produits car nous sommes une entreprise générale, nous savons les mettre en œuvre, les dimensionner et les utiliser. Nous savons tirer parti de ce « microcosme » car nous l'intégrons à notre métier d'ensemblier. C'est un véritable savoir-faire pour GCC.

C'est à nous de trouver les solutions adaptées à la nouvelle réglementation qui arrive, et non aux seuls industriels. En effet, elle n'impactera pas seulement le choix du matériau, mais aussi le recours à des solutions innovantes comme le réemploi ou à la réversibilité des usages.

En quelques mots, nous sommes au cœur d'une véritable évolution des métiers de la construction.

Nous sommes plus que jamais optimistes et ravis car nous allons redonner leurs lettres de noblesses à nos ingénieurs et à nos métiers, qui sont l'essence même de notre activité. L'évolution digitale avait déjà apporté une nouvelle dimension à nos métiers. Avec cette deuxième évolution, nous allons non seulement donner à nouveau du sens à nos métiers, mais aussi les valoriser. Il faut tirer parti de tous nos savoir-faire.



**Nous sommes au cœur
d'une véritable évolution
des métiers de
la construction.**

C'est là que l'entreprise générale prend tout son sens, car elle forme des gens qui gèrent leur projet de façon globale, en tenant compte de l'ensemble des paramètres de la vie du bâtiment. Il faut bien sûr intégrer toutes les contraintes réglementaires (carbone, énergie, qualité d'air intérieur) mais sans jamais oublier les aspects opérationnels.

Pour tout cela, l'intelligence artificielle est un bon outil pour nous aider dans cette évolution, mais elle ne remplacera jamais l'humain.

Nous sommes dans un virage où le cloisonnement disparaît : le sujet du carbone est incontournable, c'est devenu une condition pour obtenir la conformité au permis de construire. Le défi de demain n'est pas de faire plus vite avec l'IA, mais de faire mieux avec nos collaborateurs et leur expérience. ■

UNE PALETTE DE PROJETS BOIS



**À travers ses opérations, GCC met en œuvre plus de 30 000 m³ de bois
issus de forêts gérées durablement.**

L'agence GCC IDF2 livre le plus grand campus de bureaux en bois massif d'Europe : Arboretum, à Nanterre (92) pour le maître d'ouvrage WO2.

Toujours pour WO2, l'agence GCC IDF 2 réalise l'ensemble immobilier Breizh à Saint-Denis (93), futur siège de la société GRDF, un bâtiment de 6 000 m³ de bois.

Pour DCB International, promoteur immobilier à Lyon, GCC RHÔNE-ALPES réalise, en partenariat avec Mathis, plus de 9 000 m² de bureaux qui accueilleront les équipes de Technip Énergies. Ce programme constitue le plus grand projet tertiaire en structure bois sur le territoire de la métropole lyonnaise.

Pour GrandLyon Habitat, GCC AURECA! réalise la surélévation de la future résidence étudiante Pasteur avec une charpente en bois et plus de 250 m² de murs à ossature bois sur 2 niveaux préfabriqués hors site. ■



Reconnue pour son expertise Bois, GCC est membre actif de l'association Fibois qui regroupe et fédère les 12 interprofessions régionales de la filière forêt-bois en France. À ce titre, GCC est **membre du jury du Prix Régional de la Construction Bois Île-de-France**, organisé par Fibois.

De son côté, EDELIS, Pôle de Promotion Immobilière, rejoint également l'association Fibois Île-de-France et s'engage ainsi à promouvoir et encadrer l'utilisation des matériaux naturels et renouvelables, tout en garantissant l'emploi de matériaux issus de forêts gérées durablement.

DÉFI DU BOIS DANS LA CONSTRUCTION GCC PREND LE VIRAGE

Notre environnement prend en compte plusieurs critères qui ne se limitent pas aux prix, délais, qualité mais qui intègrent aussi le respect de la RE2020 et l'utilisation croissante de matériaux biosourcés. Pour cela, nous devons intervenir dès le début de la conception pour optimiser l'usage du bois, minimiser les pertes structurelles, travailler les complexes de parois globaux, afin de réduire les coûts et renforcer la faisabilité du projet.

Interview

de Gunther Peres, Responsable du Pôle Bois au sein de GCC



GCC a développé il y a deux ans un Pôle Bois au sein de l'agence GCC IDF2. Pour quelles raisons ?

GCC se distingue par sa culture entrepreneuriale et d'innovation. J'avais à cœur de réaliser ce projet d'accompagnement du Bois avec une ETI réactive, et j'ai eu la chance de rencontrer les dirigeants de GCC qui m'ont soutenu et qui ont choisi d'investir et d'anticiper l'avenir.

Quelles évolutions du bois au sein des projets peuvent être envisagées ?

Avec la RE2020, les seuils carbonés vont diminuer progressivement, ce qui va favoriser le bois dans la construction, mais en moindre quantité. Les projets « tout bois » resteront présents, mais le bois sera surtout utilisé dans de nombreuses opérations de construction et/ou rénovation.

Quelles sont les ambitions du Pôle Bois ?

Nous avons pour objectifs principaux de soutenir le Groupe dans la transition vers de nouveaux modes constructifs et de renforcer la part activité bois dans le Pôle pour faciliter les réalisations combinant le bois, l'acier et le béton.

Le Bois est souvent perçu comme un obstacle alors

qu'il est une réelle opportunité. Grâce aux matériaux biosourcés, qui sont fabriqués hors site par définition, nous introduisons de nouvelles problématiques passionnantes d'organisation et de conception au cœur des projets.

Quelle est la stratégie d'accompagnement des entités ?

Notre pôle répond aux besoins d'ingénierie des agences du Groupe au fur et à mesure de leurs besoins.

Afin de faire bénéficier au plus grand nombre de l'expertise de notre Pôle, nous avons choisi d'accompagner le plus en amont possible les études de projet. Cela nous permet d'ouvrir encore plus le champ des possibles en matière d'optimisation, de conception et de transmettre les clefs et points sensibles aux équipes commerciales, études de prix et travaux.

Parallèlement, pour les sujets d'exécution, sauf sollicitations particulières, nous privilégions la formation et la diffusion des bonnes pratiques. C'est pour cela que le Pôle Bois propose un accompagnement de qualité sur les sujets.

Quels sont les freins que vous rencontrez ?

Nous sommes face à une nouvelle façon de penser. Nous devons investir dès le début des projets,

en réalisant plusieurs scénarios de conceptions mixtes en accord avec l'ACV (*Analyse du Cycle de Vie : bilan carbone*), le biosourcé, le coût et la faisabilité chantier. Pour les appels d'offres classiques, nous suivons une approche similaire avec les contrôles réglementaires, remplacement des ouvrages bois. Nous voulons nous démarquer auprès des maîtrises d'œuvre et d'ouvrage, en particulier par la connaissance de ces sujets. Dans le futur, sur beaucoup de projets, les parties bois (en plus petites quantités) n'auront pas d'impact financier sur le projet global. Cependant leur maîtrise contribuera à nous différencier.

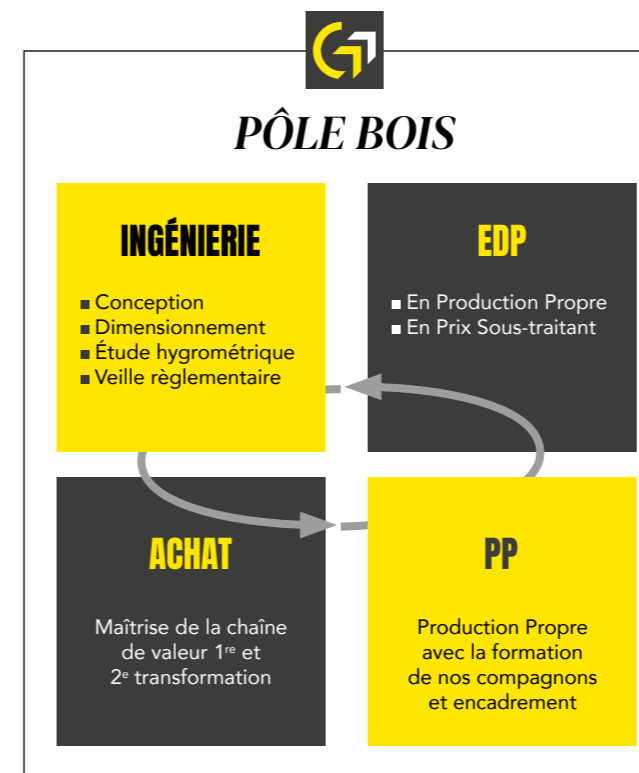
C'est pour ces raisons qu'il y a une véritable nécessité de déplacer les ressources financières en amont.

Quels sont les risques d'intervenir tardivement ou de ne mener qu'un seul scénario de conception ?

Les principaux risques sont la non-faisabilité ou des projets retardés par des reprises de conception de l'opération, de fortes augmentations des coûts, un enfermement réglementaire (complexe pour le bois), la production d'ATEX en phase d'EXE qui auraient pu être évités, des consultations aux travaux difficiles, des projets non compatibles avec le tissu de fabricants / constructeurs bois et la difficulté de mise en concurrence par une conception inappropriée.

Quelle structuration définit le Pôle Bois ?

Pour répondre aux 2 objectifs du Pôle qui vont accompagner le Groupe et développer une activité de construction Bois, nous avons constitué 4 capacités fortes :



Notre Pôle Bois, en plus de l'agence GCC IDF2, a élargi son activité aux autres agences GCC de la région parisienne. Nous voulons faciliter la réalisation de structures mixtes. Pour cela, nous gardons l'activité chez GCC, en prenant la place du constructeur Bois.

Nous avons donc formé une quinzaine de compagnons et chefs d'équipe de l'agence GCC IDF2. Cette formation est très qualifiante car à la fin, ils savent poser et assembler le bois dans le même temps que le béton, ce qui réduit les délais et améliore les coûts.

D'autres formations sont en cours ou à venir ?

Le Pôle Bois et la DIT ont formé tous les développeurs de notre promoteur immobilier EDELIS à la mixité des matériaux. Plus récemment nous avons ouvert nos formations à destination de l'encadrement pour l'initiation à la construction Bois. Nous avons testé une première session avec l'agence GCC Équipements Publics IDF qui a été bien accueillie. Ce module de formation sera bientôt disponible à l'IF GCC.

Le Pôle bois met à disposition des collaborateurs un ensemble de bonnes pratiques ?

Pour aider les collaborateurs à maîtriser le bois en phase EXE, nous leur proposons des process méthodologiques et techniques. Ils ont pour vocation d'accompagner de manière plus large le Groupe et de faire bénéficier ce qui est développé au sein du Pôle Bois. Il est essentiel que ces bonnes pratiques sécuritaires de qualité, avec notamment la protection des ouvrages bois pendant le chantier, soient partagées entre les équipes et les constructeurs bois.

Vous représentez GCC au sein de la sous-commission EGF sur les nouveaux modes constructifs, quels en sont les enjeux ?

Après avoir mis au point les attendus entre les membres de la sous-commission, nous avons débuté les discussions avec la filière bois France et EGF-BTP. À ce titre, j'ai pu rencontrer les directions de FIBOIS et de l'UICB, l'Union des Industriels et Constructeurs Bois et biosourcés.

L'objectif de ces échanges est de créer les conditions favorables (visibilité, qualité, sécurité...) au développement de la construction bois et son intégration au mieux au sein des projets des entreprises Générales. ■

Sur beaucoup de projets, les parties bois (en plus petites quantités) n'auront pas d'impact financier sur le projet global.

Pour vos projets de réhabilitation

Inspirons le changement !

LOGEMENTS, RÉSIDENCES ÉTUDIANTES, SALLES DE SPECTACLES, SURÉLÉVATIONS DE BÂTIMENTS... LA SOLUTION POUR CHACUN DE VOS PROJETS



Surélévation de la résidence étudiante PASTEUR et création de 70 logements - Lyon 07



AURECAI

GCC, UN GROUPE RÉSOLUMENT ENGAGÉ POUR LA DÉCARBONATION DE SES MÉTIERS

La décarbonation est un enjeu majeur pour le Groupe GCC.

GCC a pris de nombreuses mesures concrètes pour réduire ses émissions de gaz à effet de serre et en particulier sur les scopes 1 et 2, c'est-à-dire ceux qui dépendent directement de ses activités.

Parmi ces multiples actions, on peut citer la politique de la flotte automobile qui s'oriente désormais vers plus de modèles hybrides et électriques et représentent aujourd'hui plus de la moitié des véhicules de fonction.

Le Groupe propose également à ses collaborateurs un crédit mobilité qui offre un éventail de solutions leur permettant d'opter pour la plus adaptée à leurs déplacements et usages et contribuer ainsi à réduire les émissions de gaz à effet de serre.

***GCC est toujours en quête
de solutions adaptées
et adaptables pour ses clients
et projets.***

GCC a également investi dans les énergies renouvelables, notamment le solaire. Sur son site historique des Mureaux, il a installé une centrale photovoltaïque qui assure 30% de ses besoins énergétiques, y compris pour la recharge des véhicules. Ce dispositif est également déployé sur les bases vie, comme à Biot, où 42 panneaux solaires sont installés sur les bungalows.

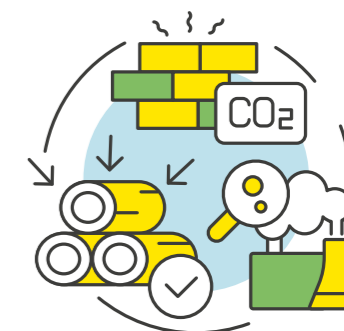
GCC a par ailleurs déménagé plusieurs de ses entités dans de nouveaux locaux plus performants sur le plan énergétique et environnemental.

Enfin, l'ensemble des entités du Groupe adaptent leurs solutions client pour leur offrir plus de flexibilité et de modularité, afin de les inciter à réduire leur consommation.

Avec ces initiatives, GCC démontre qu'il est un acteur responsable et engagé dans la transition énergétique et qu'il se positionne comme une entreprise contributive pour la planète.

Et c'est en voulant relever le défi de la décarbonation des bâtiments que GCC est toujours en quête de solutions adaptées et adaptables pour ses clients et projets.

C'est dans cette logique que GCC s'engage auprès de ses partenaires tels que Hoffmann, Modulatio ou encore ARANEA Composite. ■



Bilan carbone

GCC s'engage dans la réduction des émissions de GES.

Engagement
de
-32%
en 2030

MODULATIO ET GCC S'ASSOCIENT POUR CRÉER LA DALLE DU FUTUR



Modulatio, une start-up qui propose une solution innovante pour réduire la consommation de béton dans le secteur du bâtiment.

Quel est exactement de projet ?

Modulatio. Notre projet consiste à s'inspirer du vivant pour concevoir des structures alvéolaires à variation de densité, qui permettent d'économiser jusqu'à 50% de matière par rapport au béton classique. Nous utilisons le biomimétisme, c'est-à-dire l'imitation des formes, des processus et des systèmes de la nature, pour optimiser la performance et la durabilité du béton.

Quels sont les avantages de votre solution par rapport au béton traditionnel ?

Modulatio. Notre solution présente plusieurs avantages. D'abord, elle réduit l'impact environnemental du béton, qui est le matériau le plus utilisé dans le bâtiment, mais aussi le plus consommateur de matières premières et le plus émetteur de CO₂. Ensuite, elle permet de réaliser des structures plus légères et plus résistantes, qui simplifient la conception et la réalisation des bâtiments. Enfin, elle offre une plus grande liberté architecturale, tout en répondant aux critères sismiques de plus en plus nécessaires.

Vous avez signé un partenariat exclusif avec GCC pour le secteur du bâtiment. Comment se déroule cette collaboration ?

Modulatio. Nous travaillons avec GCC depuis plusieurs mois, dans une logique de co-développement. Nous avons mis au point une dalle frugale, qui est une application concrète de notre concept de structure alvéolaire. Cette dalle est moins lourde et autoportante, ce qui évite d'utiliser des poutres et facilite la pose. Nous avons

effectué plusieurs tests pour vérifier la coulabilité et la résistance mécanique de cette dalle, qui peut atteindre une dimension de 40 mètres carrés.

Quel est l'objectif de ce partenariat ?

Modulatio. L'objectif est d'aboutir à un démonstrateur à l'échelle 1/1 d'ici la fin de l'année, qui montrera les avantages de notre solution par rapport au béton traditionnel. Nous espérons ainsi convaincre les acteurs du secteur de la construction de l'intérêt de notre innovation, tant sur le plan environnemental qu'économique.

Vous êtes également accompagnés par le CSTB, le Centre Scientifique et Technique du Bâtiment. Quel est son rôle dans votre projet ?

Modulatio. Le CSTB est un organisme public qui a pour mission de soutenir l'innovation dans le domaine du bâtiment. Il nous conseille tout au long de nos tests, en nous apportant son expertise technique et réglementaire. Il devrait également nous intégrer prochainement dans son incubateur, ce qui nous permettra de bénéficier de son réseau et de ses infrastructures. ■

Nous travaillons avec GCC depuis plusieurs mois, dans une logique de co-développement.



Toute ma carrière a tourné autour de l'innovation, qu'elle soit d'ordre technologique, productif, fonctionnel ou autre.

Du secteur automobile au paramédical en passant par l'équipement du bâtiment, je me suis passionné autant pour ses aspects stratégiques (pourquoi), mercatiques (pour qui), organisationnels (comment et avec qui), écologiques (la balance bénéfices/risques doit systématiquement être évaluée), psychologiques (elle est souvent plus difficile à faire adopter qu'à développer) ou, tout simplement, pratiques..

Au croisement de l'innovation et des préoccupations environnementales, se trouve le biomimétisme que j'ai longtemps pratiqué « comme Monsieur Jourdain faisait de la prose » avant d'y être formé de façon plus académique.

Aujourd'hui, MODULATIO me permet d'exercer cette discipline au sein d'un projet à vocation clairement écologique mais aussi économique et géopolitique : je suis convaincu qu'une réindustrialisation de l'Europe ne peut être vertueuse et synonyme de souveraineté qu'en passant par le prisme de la frugalité énergétique ET matérielle.

Cette dernière dépend, d'une part, du changement de nos comportements et, d'autre part, d'une vision responsable de ce que doit être l'innovation.

Romuald Vigier,
fondateur de Modulatio.



Ce partenariat Modulatio-GCC vise à optimiser l'économie de matière. C'est pourquoi ils collaborent avec Sika et ARANEA Composite. La solution Modulatio permet de réduire de 50% les émissions de carbone de sa dalle avec ferrage. En remplaçant ce dernier par de la fibre, solution offerte par ARANEA Composite, on diminue encore la quantité et le poids de la matière.

-50%
sur les émissions de carbone de la dalle avec ferrage

Le partenariat avec ARANEA Composite, une entreprise spécialisée dans les fibres composites, est plus récent. Il s'agit de tester l'intégration de ces fibres dans le béton pour renforcer sa performance et sa durabilité. ARANEA Composite propose des fibres issues de matériaux recyclés ou biosourcés, ce qui contribue également à réduire l'impact environnemental du béton.

LA DÉCARBONATION DES BÂTIMENTS GRÂCE À DES SOLUTIONS INNOVANTES

Le ciment est le produit manufacturé le plus consommé au monde : quelques 150 tonnes en sont coulées chaque seconde et en France, 80 % des bâtiments sont en béton.

Hoffmann Green Cement Technologies et GCC ont établi un protocole d'une solution technologique de béton bas carbone alternative au ciment traditionnel, qui permet de diviser par 5 les émissions de GES. En effet, alors qu'une tonne de ciment traditionnel (type Portland CEM 1) émet 866 kilos de CO₂, une tonne de ciment Hoffmann Green (type H-UKR) n'en n'émet que 188. Après plusieurs mois d'essais techniques concluants, les deux partenaires ont pu utiliser ce ciment sur des chantiers variés, sans modifier les pratiques habituelles, mais en diminuant fortement l'empreinte carbone des bâtiments réalisés. Depuis plus de trois ans, GCC applique cette solution sur de nombreuses opérations éligibles.

En 2020, le bailleur social immobilier 3F (groupe Action Logement) et GCC signent un protocole d'expérimentation de béton bas carbone. Ils ont ainsi été les premiers à construire une résidence de logements à Saint-Leu-La-Forêt (95) avec la mise en œuvre de la solution innovante Hoffmann et l'objectif de participer à la construction de bâtiments à faible empreinte carbone.

GCC, avec son agence Pays de la Loire, réalise également une première française avec la réalisation d'un voile au sein d'un équipement public qu'est le Lycée d'Aizenay en Vendée.

Depuis, les entités du groupe GCC utilisent très régulièrement la solution Hoffmann, et la proposent automatiquement aux clients quand les opérations le permettent.

“

Sur le chantier ARENA des Sables d'Olonne, pour lequel GCC réalise la Grande Halle Culturelle, l'entièreté des 800m² de fondation passe en béton Hoffmann ; c'est une choix volontaire de l'agence GCC Pays de la Loire pour entrer pleinement dans cette baisse de bilan carbone de nos ouvrages. Plus de 160 tonnes d'émissions de CO₂ sont ainsi économisées.

Nicolas Oilic,
Directeur de GCC
Pays de la Loire



LE BÉTON CARBONE NÉGATIF, UNE INNOVATION TECHNOLOGIQUE PENSÉE PAR GCC

Le Groupe croit en la possibilité de combiner des produits innovants pour en découvrir les effets. C'est ainsi qu'une nouvelle idée est née lors de la visite de GCC au siège de Néolith en Vendée : tester le mélange du ciment Hoffmann et du granulat pour obtenir un béton carbone négatif.

Dans le sud de la France, GCC mène un projet test avec ses partenaires pour réduire l'impact carbone de la construction. Sa Direction Technique et son Service Structure et Énergie Environnement ont eu l'idée d'associer du béton carbone et du granulat pour créer un béton carbone négatif. Ils étudient la faisabilité de cette démarche pour un projet d'un grand donneur d'ordre public. Un tel projet pourrait réduire le taux de carbone par plus de 2, sachant que la solution Hoffmann permet déjà d'atteindre une réduction de 39 %.

-39%
DE TAUX DE CARBONE
avec la solution Hoffmann

“

Le béton Hoffmann se met en œuvre de la même manière qu'un béton standard. Globalement, le retour de nos compagnons est plutôt positif car ils ont la satisfaction de mettre en œuvre un nouveau matériau décarboné qui va dans le bon sens.

Vicent Lemay,
Directeur GCC HDF



EDELIS, UN PROMOTEUR IMMOBILIER ENGAGÉ POUR LA DURABILITÉ

EDELIS conçoit des bâtiments qui respectent l'environnement, non seulement en réduisant leur consommation énergétique, mais aussi en utilisant des matériaux biosourcés, en optimisant leur cycle de vie et en prévoyant leur évolution future, tout en garantissant le confort et la santé de leurs occupants.

Face à des exigences réglementaires et des attentes des clients de plus en plus élevées et parfois contradictoires, EDELIS se distingue par sa capacité à offrir des solutions adaptées et sobres, pour les utilisateurs finaux. Ainsi, les équipes techniques d'EDELIS doivent relever des défis tels que la RE2020 avec un seuil 2028, qui impose d'anticiper les niveaux de performance attendus dans 4 ans, avec une attention particulière portée au bilan carbone des opérations. Ils doivent aussi composer avec

d'au moins trois sources différentes de matériaux biosourcés et de plus de 36 kg par m² de surface de plancher ; et certains aménageurs demandent aussi la réduction de 20 % supplémentaires de la performance de l'enveloppe thermique, déjà élevée sur la RE2020.

Les équipes d'EDELIS s'engagent donc fortement sur la performance de la construction pour la satisfaction des acquéreurs. Elles travaillent en collaboration avec la direction technique de GCC, notamment pour les projets au sein des quartiers à TVA réduite, afin de proposer des solutions intelligentes lors de la construction et éviter la dégradation des copropriétés dans une vingtaine d'années, due à un mauvais entretien.

Ainsi, dans la promotion immobilière, il est indispensable d'anticiper les réglementations et les futures ambitions, tout en tenant compte des usages des habitants. Il faut donc choisir les matériaux les plus adaptés à ces usages. C'est le principe du bon matériau au bon endroit au bon moment.

Les équipes techniques d'EDELIS et de GCC ont pour objectifs de proposer les solutions les plus cohérentes avec l'impact environnemental tout en cherchant une économie de projet cohérente avec le marché immobilier actuel. ■



une base INIES pas toujours à jour, qui nécessite des calculs renforcés et une ambition complexe à concevoir et à atteindre.

Sur certains concours, les équipes d'EDELIS doivent également répondre selon les normes du Biosourcé niveau 3, qui atteste de la qualité du bâtiment en matière d'utilisation de matériaux biosourcés naturels, renouvelables et qui limitent les impacts sur l'environnement. Ils imposent l'utilisation



SweetHOME
by EDELIS

EDELIS ET SWEET HOME BY EDELIS

Avec son concept,
Sweet Home by EDELIS,
le bien immobilier devient :

- **Personnalisable** : Répondre aux attentes et aux envies des usagers au centre de nos réalisations.
- **Évolutif** : Parce que chaque mode de vie est différent, l'adapter aux changements
- **Confortable** : Offrir des prestations permettant de garantir un confort de vie optimal.
- **Sain et performant** : Les projets EDELIS sont respectueux de la santé de leurs occupants.
- **À haute qualité de vie** : Privilégier des espaces partagés et porter une attention particulière à leurs équipements pour rendre les possibilités d'usage illimitées.

EDELIS construit en pierre massive

La résidence Alma Petra, dans la ZAC des Girondines, est une opération en éco-construction qui fait retour à une méthode ancestrale de construction avec de la pierre. Un mode constructif remarquable qui s'inscrit dans notre vision globale de construction durable, saine et écologique. Utilisation de bois et de pierre, ressources locales et abondantes. Les façades et le mur de renforts seront édifiés en pierre massive, permettant simplicité et rapidité du montage. Des murs bruts qui participent grandement au confort d'été grâce à l'inertie de la pierre permettront de rafraîchir les espaces intérieurs. 93% des logements traversant ce qui maximise la luminosité intérieure. Un bâtiment qui concentre tous les matériaux écoresponsables, de la façade en ossature bois, de l'isolant en laine de bois, de la menuiserie en bois... tous ces éléments répondent exactement en tout point de manière raisonnable aux préoccupations écologiques, mais aussi au confort et bien-être auquel chacun aspire.

Le béton de bois, un matériau biosourcé qui réduit l'empreinte carbone des bâtiments

Le choix d'un bâtiment avec une ossature principale en bois (poutres et planchers) n'apparaissait pas comme un choix judicieux pour la construction d'un nouveau projet sur Sartrouville (78).

C'est pourquoi, fort des premiers retours techniques sur le produit béton de bois développé par CCB Greentech, nous avons voulu étendre son application à ce projet présentant plus de complexité, notamment d'un point de vue structurel.

Les services de GCC ont travaillé avec le bureau de contrôle sur les dispositions rendant possible la généralisation de ce produit porteur aux façades (hauteur sous dalle, fixation d'éléments rapportés...).

Cela permettait également de répondre favorablement aux exigences environnementales : les panneaux utilisés représentent 75% du besoin en matériau biosourcé, et ont une conductivité thermique 10 fois plus faible que celle d'un béton avec un bilan carbone négligeable (voire négatif en ACV dynamique).

EDELIS et nouveaux modes constructifs

Afin d'appréhender au mieux les contraintes de la nouvelle RE2020 et ses évolutions à venir avec des objectifs bas carbone toujours plus ambitieux, la Direction Ingénierie et Technique, le Pôle Bois du Pôle Construction de GCC & IFGCC viennent d'achever la formation « Nouveaux modes constructifs bas carbone et biosourcés » auprès des développeurs d'EDELIS. Au programme, compréhension des nouveaux matériaux, transmission des clefs de pilotage de ces nouveaux modes constructifs, utiliser le bon matériau au bon endroit avec une frugalité accessible, donner de la lisibilité et de la continuité avec l'utilisation des matériaux bois et biosourcés.



LA RÉNOVATION, UN TOURNANT POUR GCC

Depuis des millénaires, le développement de nos civilisations et donc de nos activités de construction s'est fait sans mesurer son impact sur l'environnement et dans un contexte où les ressources et l'énergie étaient peu coûteuses et quasi illimitées. La construction neuve s'en est nourrie.

L Le secteur du BTP représente aujourd'hui 43% des consommations énergétiques annuelles et génère 23% des émissions de gaz à effet de serre (GES) français. La filière du béton présente l'un des pires bilans carbone du secteur industriel planétaire. En effet, le ciment est le matériau le plus consommé dans le monde, à raison de quelques 150 tonnes par seconde soit près de 14 milliards de mètres cubes de béton coulé chaque année sur la planète. À elle seule, la production de ciment génère près de 7% des émissions mondiales de dioxyde de carbone... trois fois plus que le transport aérien !

La prise de conscience collective de la nécessité de réduire l'impact de nos activités sur l'environnement associée à la fin de l'abondance énergétique, oblige ce secteur à s'adapter et se transformer. À titre d'exemple, on estime en France entre 15 à 20 millions la surface de bureaux obsolètes dans les 5 à 10 ans à venir. Les logements à étiquettes E, F et G représentent près de 40% du parc d'habitation français (soit environ 15 millions de logements) qui ne pourront plus se louer progressivement d'ici à 2034. La réduction de l'empreinte carbone de la construction est donc un impératif absolu. Dans un contexte où l'énergie et les ressources se raréfient alors que les besoins de construction sont toujours là, il est indispensable d'évoluer pour faire autant mais avec moins de ressources.

Parce que la réhabilitation, la restructuration ou la transformation d'un bien sera toujours moins impactante qu'une construction neuve. Ces travaux constituent aujourd'hui un gisement considérable d'activité parfaitement en ligne avec la volonté de GCC d'être une entreprise responsable et contributive. Tous les secteurs du Groupe sont concernés.

Augmenter l'activité rénovation / réhabilitation est donc une des réponses au défi qui s'offre à nous.

GCC positionne la rénovation / réhabilitation comme un véritable axe stratégique de l'ambition GCC 3D, avec pour ambition que cette activité représente plus de 50% du chiffre d'affaires du Pôle Construction d'ici 2030. ■



PAR **ÉRIC DELINEAU**
DGA Pôle Construction IDF



Le Pôle Construction de GCC a vu la part de ses opérations de Réhabilitation passer de 20% en 2021 à 43% en 2023, tandis que le neuf représentait 57% de sa prise de commandes.

Cette croissance rapide est due au développement, sur une large partie du territoire national, d'entités spécialisées dans la Réhabilitation de logements sociaux en site occupé. Elle s'accompagne également d'une présence dans la restructuration lourde, aussi bien en Île-de-France qu'en régions.

Cette tendance va encore s'intensifier lorsque les marchés de la transformation d'usage, de la rénovation énergétique des copropriétés privées et du décret Tertiaire auront atteint leur maturité.

Nous devons nous adapter à ces enjeux futurs, tant sur le plan de la compétence technique que des ressources humaines.

PATRICK DUBOURG
DGA Pôle Construction
France Régions

GCC : UN ACTEUR MAJEUR au cœur de la rénovation et de la réhabilitation

La rénovation prend les devants dans la course à la neutralité carbone d'ici 2050, avec la stratégie nationale bas carbone qui met l'accent sur la rénovation des logements en vue d'atteindre des normes de basse consommation. La réduction de 60 % de la consommation d'énergie dans le secteur tertiaire est également mise en avant par le dispositif éco-énergie tertiaire.

L es bénéfices de la réhabilitation s'étendent comme une trame solide et indiscutable. Décarbonation, recyclage des matériaux, modernisation des patrimoines immobiliers obsolètes sur le plan thermique, limitation de l'impact environnemental, et une utilisation plus efficace du parc immobilier existant sont parmi les avantages majeurs. Au cœur de cette révolution constructive, GCC émerge comme un acteur incontournable, mettant en lumière une spécialisation accrue dans la réhabilitation de bâtiments existants. Réhabiliter n'est pas seulement une activité pour GCC, c'est une mission qui exige des solutions sobres, durables et coconstruites localement.

La rénovation, qu'elle concerne des bâtiments résidentiels ou tertiaires, représente un virage essentiel que GCC a déjà amorcé en orientant certaines de ses entités vers cette nouvelle direction. Le Groupe s'inscrit ainsi dans une démarche proactive, offrant des solutions qui répondent aux exigences contemporaines tout en respectant les aspirations environnementales de notre époque.

Réhabilitation des logements sociaux : pour améliorer les performances énergétiques

GCC s'engage à redéfinir la manière dont nous percevons la réhabilitation. Plus qu'une simple nécessité, c'est une opportunité de revitaliser nos logements sociaux et de les rendre éco-responsables, tout en contribuant de manière significative à la réalisation des objectifs nationaux en matière de neutralité carbone et en réduisant la consommation énergétique.

Dans un contexte où la préservation de notre patrimoine immobilier coexiste avec l'urgence climatique, GCC relève les défis de la réhabilitation avec innovation, expertise, et engagement envers un avenir durable.



La réhabilitation thermique de logements en site occupé est devenue une véritable activité au sein du Groupe avec plusieurs agences dédiées :

L'agence **GCC AURECAI**, récemment créée, a d'ores et déjà plus de 1 100 logements en cours de chantier.

L'agence **GCC REHABITAT IDF**, forte de ses savoir-faire et de ses réalisations livrées, s'étend en régions rémoise et normande pour répondre à la demande des bailleurs sociaux avec des opérations d'ores et déjà en cours.

L'agence **GCC REHA MED**, après avoir fait ses preuves dans la réhabilitation de logements en site occupé, continue à démontrer son savoir-faire dans la réhabilitation tertiaire avec des équipes dédiées.

Quant à l'agence **GCC REHABILITATION HDF**, elle continue la rénovation patrimoniale des cités minières.

**GCC relève les défis de la
réhabilitation avec innovation,
expertise, et engagement envers
un avenir durable.**



L'objectif premier est d'apporter plus de confort aux habitants en réduisant la consommation énergétique de leur logement.

L'objectif premier est d'apporter plus de confort aux habitants en réduisant la consommation énergétique de leur logement via une isolation thermique par extérieur, un changement des systèmes de chauffages et d'eau, l'ajout de balcons en façades, la modernisation des circulations verticales avec la mise en place d'ascenseurs...

GCC s'engage ainsi sur l'amélioration du confort thermique des occupants, l'amélioration de la performance énergétique, l'amélioration de la qualité d'usage des logements tout en assurant notamment une qualité d'air intérieur saine.

Un projet qui s'inscrit parfaitement dans l'ADN de l'activité du Groupe – améliorer le confort des utilisateurs et les performances environnementales – est celui réalisé à Thiais (94). Dans le cadre de la réhabilitation thermique d'une résidence de 176 logements, Immobilière 3F et GCC expérimentent la pose de panneaux de façade réalisés sur-mesure en amont en usine. L'objectif est de faire passer la résidence d'une étiquette énergétique E à C (label BBC Rénovation) et de diminuer la consommation énergétique de 25 %. Cette démarche bénéficie également aux locataires grâce à un temps de chantier plus court et des nuisances réduites.

GCC a effectué la rénovation énergétique de 249 logements sociaux répartis sur 7 bâtiments à Pessac (33). Pour cette opération, le Groupe a pu proposer son offre globale de performance énergétique, OPé, qui vise à prévoir et à suivre la performance réelle et le confort thermique des bâtiments réhabilités. GCC a déployé sur ce chantier son PQAI (plan de management de qualité de l'air intérieur GCC) développé par la direction ingénierie et technique de l'entreprise. Et

grâce à ce plan, GCC a pu définir des choix de conception adaptée et simuler le taux de CO2 du projet finalisé pour répondre parfaitement aux objectifs fixés.

Mais la durabilité des bâtiments est aussi permise par **une bonne appropriation des logements par les usagers**, au-delà des solutions techniques mises en œuvre. Ainsi, l'agence GCC AURECA! développe sur les chantiers des supports pédagogiques (vidéos explicatives, livrets écogestes...) à destination des locataires. Ils permettent un accompagnement dans la prise en main des nouveaux équipements installés lors des travaux. Cela favorise les comportements pro-écologiques et la pérennisation de la réhabilitation énergétique.

Le marché de la rénovation énergétique chez les bailleurs sociaux est en plein essor, et va jouer une part prépondérante dans les années à venir. Ce métier va également se déployer sur les copropriétés, en retard sur les travaux à réaliser et qui représente un marché difficilement estimable, tant il est gigantesque. C'est pourquoi GCC se positionne déjà sur ce secteur.



Réhabilitation du bâtiment : revaloriser des ouvrages durables et de qualité

L'objectif de la réhabilitation est de revoir complètement l'organisation structurelle d'un bien ou d'un ensemble immobilier pour obtenir une nouvelle disposition des espaces tertiaires, plus confortable et plus performante sur le plan énergétique. Parfois, c'est aussi un détournement de l'usage initial pour répondre à de nouveaux objectifs. Mais c'est surtout mettre à disposition des utilisateurs finaux et des clients des bâtiments sobres et durables qui répondent aux nouvelles normes.

L'un des principaux atouts de la réhabilitation tertiaire est sa capacité à éviter la construction de nouveaux bâtiments. En réutilisant le bâti existant et en réemployant le patrimoine, elle contribue à une gestion plus responsable des ressources et à une réduction significative de l'empreinte carbone. Ce processus représente une nouvelle approche dans la conception, la réalisation et l'exploitation du patrimoine existant.

La réhabilitation tertiaire incarne une approche de limitation de la consommation des matériaux. En réaménageant les circulations verticales et horizontales pour offrir de nouveaux espaces plus modernes, tout en préservant les fondations et les façades existantes, elle s'engage à réutiliser le patrimoine existant de manière économe en matériaux. La réhabilitation tertiaire offre une opportunité unique de redonner vie à des ouvrages existants, de transformer leur usage et de contribuer à un environnement bâti plus durable et résilient.

C'est pourquoi GCC fait souvent des choix audacieux du point de vue énergétique et environnemental, tels que l'utilisation de sources d'énergie renouvelables comme la géothermie et le photovoltaïque, ainsi que l'adoption de matériaux à faible empreinte carbone tels que le bois pour les façades. La réhabilitation d'ouvrages fonctionnels s'inscrit également dans une logique d'économies d'énergie, d'amélioration

du confort des bâtiments et de préservation de l'environnement, contribuant ainsi à limiter les émissions de gaz à effet de serre.

La réhabilitation peut transcender la simple remise en état pour devenir une véritable métamorphose éco-responsable. En racontant une histoire à travers le design et l'architecture, elle recrée des lieux uniques. Des exemples concrets illustrent cette approche visionnaire de la réhabilitation tertiaire.

Parfois la réhabilitation raconte une histoire, celle d'un hôtel empreint d'âme, d'une architecte visionnaire, Charlotte Perriand, qui collabore avec Le Corbusier, et d'un majestueux paysage montagneux. Le visiteur est invité à suivre le chemin tracé par une ligne graphique et narrative où le bois, matériau biosourcé évoquant la montagne, est omniprésent. Dans ce récit visuel, GCC a orchestré cette symphonie architecturale avec une expertise exceptionnelle en électricité avec les équipes de SP2E, prouvant que la réhabilitation peut transcender les simples limites du bâti pour devenir une véritable œuvre d'art vivante.



La réhabilitation peut transcender la simple remise en état pour devenir une véritable métamorphose éco-responsable.

Autre exemple, à Paris, dans le 18^e arrondissement, GCC, avec l'agence IDF1 a mené avec brio la reconversion d'un garage silo des années 30/50 en une résidence hôtelière, un espace fitness et des commerces. Ce projet ambitieux a été réalisé dans

un contexte urbain dense et contraint : le maintien de l'accès aux logements pendant les travaux et la limitation au maximum du bruit, des vibrations et des poussières, des travaux de démolition et de renforcement structurels très importants, des plannings contraints avec des mises à disposition anticipées pour la surface commerciale et la zone fitness. Cela témoigne de l'expertise et de la maîtrise technique de GCC dans la réhabilitation d'ouvrages tertiaires.

En général, les projets de revalorisation du patrimoine présentent de véritables défis. ■

+ 5 200
LOGEMENTS RÉHABILITÉS EN
2023 À TRAVERS LA FRANCE



Au cœur
de
l'innovation
EN 3 DIMENSIONS

Un hôtel
4 étoiles de 700 chambres

16 000m²
de bureaux sur 22 étages

Un centre de conférence
accueillant jusqu'à 2000 personnes



© Shoooin / Architecte 163



www.gcc-groupe.com
#reseaugcc

Suivez-nous sur  

LE RÉEMPLOI

UNE PRATIQUE ÉCOLOGIQUE ET SOLIDAIRE POUR LA CONSTRUCTION

Le réemploi consiste à utiliser des matériaux non utilisés ou des éléments de construction en bon état, provenant du même bâtiment ou d'un chantier voisin, plutôt que d'acheter des produits neufs.



Le réemploi permet de réduire la production de déchets, de limiter la consommation d'énergie et de matières premières, et de diminuer les émissions de gaz à effet de serre. Selon l'ADEME, le réemploi représente un potentiel de réduction de 30 à 50% des impacts environnementaux liés aux matériaux de construction.

En 2008, par une directive européenne, la priorité est donnée à la prévention de la production de déchets, notamment par le réemploi puis, si la production de déchets ne peut être évitée, à la réutilisation ou au recyclage. En 2020, la loi anti-gaspillage pour une économie circulaire approfondit le diagnostic déchets et en 2022, la RE2020 introduit le recours à l'analyse en cycle de vie dynamique avec une méthode de calcul favorable aux matériaux de réemploi.

Le réemploi implique différents acteurs, tels que les maîtres d'ouvrage, les maîtres d'œuvre, les entreprises de construction, les plateformes de réemploi, les associations, les collectivités territoriales, etc. Ces acteurs doivent coopérer pour identifier, collecter, stocker, trier, réparer, transporter et mettre en œuvre les matériaux réemployés.

Selon l'ADEME, le réemploi représente un potentiel de réduction de 30 à 50% des impacts environnementaux liés aux matériaux de construction.

Très engagé depuis plusieurs années dans une politique RSE volontaire, GCC s'est interrogé sur la manière d'utiliser ces matériaux et d'ainsi participer à une économie circulaire qui prend tout son sens dans le monde du bâtiment tout en impliquant l'ensemble des opérationnels dans cette démarche. De cette réflexion est née l'application RÉUTIL, lancée en avril 2022.

RÉUTIL

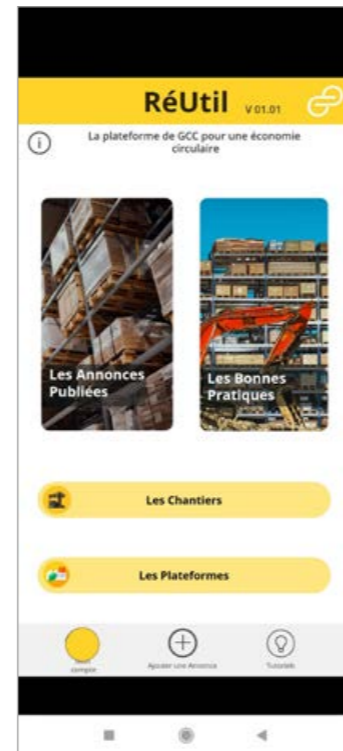
Cette application permet de recenser et de partager les matériaux disponibles sur ses chantiers. Elle facilite ainsi la traçabilité, la valorisation et la réutilisation des matériaux au sein du Groupe.

Solution concrète pour réduire l'empreinte carbone des chantiers et en minimiser l'impact environnemental, RÉUTIL a été conçue pour permettre un échange fluide et rapide afin de remettre en circulation des matériaux qui n'auraient pas été utilisés lors d'une opération de construction ou pour réemployer des

matériaux issus d'une déconstruction ou d'une réhabilitation.

Grâce à la diffusion d'annonces via l'application, l'ensemble des collaborateurs de GCC disposent, en temps réel, d'une vue d'ensemble de tous les matériaux disponibles et cela sur toute la France. Ils savent ainsi quel est le type de matériaux, en quelle quantité et à quel endroit.

Ces échanges peuvent ainsi se faire sur un même chantier, entre deux chantiers GCC ou même entre un chantier GCC dans une logique de proximité pour limiter les transports.



Pour le moment, nous l'utilisons sur nos propres chantiers.

Les produits issus de la déconstruction commencent à être considérés comme une ressource et à le devenir concrètement, alors que la question du réemploi et de l'économie circulaire va se faire de plus en plus pressante, du fait de l'urgence climatique, de la mise en place de la REP et de l'accélération du marché de la réhabilitation. Cette application intéresse au-delà de GCC différents acteurs de la construction (entreprises, prestataires, maîtres d'ouvrages).

WALID SAIEM
Responsable service Énergie & Environnement

Le Groupe GCC souhaite toujours être en avance et anticiper la réglementation pour le côté vertueux de ses opérations et pour anticiper les demandes. En effet, les démarches d'économie circulaire obligent à penser une opération de construction différemment, en concevant les bâtiments comme des banques de matériaux permettant, dès la conception, de penser la démontabilité des composants et matériaux, en choisissant des produits « sains », caractérisés par des « passeports circulaires ». Cette logique d'éco-conception peut permettre de recouvrer en fin d'usage jusqu'à 15% du coût d'achat des produits. 75% des constituants du bâtiment sont renouvelés sur 30 ans et certains plusieurs fois.

De nombreuses actions locales

Dans le Groupe GCC, les entités sont à l'origine de nombreuses actions de réemploi. Ainsi, dans les Hauts-de-France, l'agence GCC Réhabilitation HDF, en accord avec le Groupe SIA, a mis en œuvre, sur les opérations de rénovation de 583 logements sur Méricourt et Rouvroy, un système de tri et de revalorisation des déchets dès leur sortie des logements. Ce ne sont pas moins de 10 flux de déchets qui sont proposés, avec un taux de revalorisation important.

En région parisienne, sur l'opération Breizh à Saint-Denis (93), l'agence GCC IDF2 met en place une démarche de réemploi ambitieuse en réponse à la Charte Économie Circulaire de Plaine Commune. Ainsi, 1% du montant de travaux doit être fourni en réemploi hors pose, 5% de matériaux recyclés doivent être incorporés au béton. Et pour y parvenir, les équipes adoptent une approche digitalisée et un accompagnement terrain de la Direction Ingénierie et Technique.

Dans la région lyonnaise, GCC AURECA! met en place une recyclerie sur le chantier de Petit-Pont à Vaulx-en-Velin (69). La recyclerie, c'est un lieu accueillant et ludique pour inciter les compagnons à trier les déchets de chantier. Construite en réemploi avec des chutes de bois, elle est réutilisable sur de futurs chantiers. En avance sur la REP (Responsabilité Élargie du Producteur), l'agence déploie ce système sur tous ses nouveaux chantiers. À l'extérieur, une signalétique ludique permet de réduire les nuisances visuelles. Une frise explique aux habitants de la résidence l'intérêt de ce dispositif et l'importance de trier les déchets de chantier. Une étude de cas personnalisée pour ce projet montre notamment comment les anciennes persiennes sont déposées, triées, puis revalorisées pour leur donner une seconde vie. À l'intérieur, c'est un véritable centre de

tri des déchets de chantier qui prend place. Au total, 10 différents flux de déchets sont collectés et triés directement sur site avant d'être transportés en centre de tri.

Autre initiative, dans le quartier Les Quinconces du Village des Athlètes, l'objectif de réemploi est fixé à 10% pour la première phase 2024 et à 75% pour la phase héritage qui verra le village dans son intégralité passer d'une configuration d'accueil de 15 000 athlètes à 6 000 habitants. Avec cette reconfiguration, c'est un grand nombre de cloisons mises en place pour créer les chambres des athlètes qui seront réutilisées sur place ou renvoyées chez le fabricant pour la formation des plaquistes. Pour les sols, sont utilisées en premier lieu des moquettes issues d'appartements ou d'immeubles de bureaux. Après les Jeux, elles seront retirées pour être réemployées sur d'autres logements ou détissées pour créer de nouvelles moquettes. Même la peinture utilisée dans les appartements est issue de la filière du réemploi grâce à la création de peintures neuves à partir de peintures inutilisées.

Quand le réemploi devient une philosophie

L'agence GCC REHABITAT IDF, sous l'impulsion de ses équipes, a mis en œuvre des bonnes pratiques de réemploi sur le chantier de rénovation de la cité cheminote de Chelles et Brou-sur-Chantereine (77) pour ICF Habitat.

La cité Cheminote est un quartier emblématique appartenant au patrimoine et à l'identité des 2 communes. Elle représente près de 1 000 logements, des espaces verts en cœur d'îlot et de nombreux jardins privés. Depuis 2020, un programme de renouvellement urbain vise à améliorer la qualité de vie des locataires, apporter une plus grande fluidité entre les quartiers et à valoriser et préserver ce patrimoine historique. Ce chantier est exemplaire en matière d'économie circulaire.

En lien avec le cabinet Afleya, GCC REHABITAT IDF a réussi à réutiliser des matériaux (couverture, menuiseries extérieures, isolation), valoriser des tuiles, recycler des menuiseries via le démantèlement de fenêtres à l'aide d'un centre d'insertion situé à quelques kilomètres du chantier.

Cette agence du Groupe a obtenu plusieurs prix dont celui du CARE d'ARGENT du Réemploi au Trophée du Geste d'Or pour les actions menées par les équipes sur le terrain : avec le chantier de Chelles/Brou-sur-Chantereine (77) qui participe au traitement et au recyclage de 24 000 m² de polystyrène expansé (PSE). Quant au chantier d'Épinay-sur-Seine (93), il a réussi le pari de faire passer le taux de revalorisation 3R de 34% à 79%. ■

Un Groupe certifié 14001

Le Groupe GCC s'est inscrit depuis plusieurs années dans une démarche de certification environnementale de ses chantiers. À ce titre, GCC est certifié ISO 14001. Cela impose une certaine rigueur en matière de gestion des déchets et en protection de l'environnement. Sur l'ensemble des chantiers du Groupe, une démarche environnement est donc mise en place.



La valorisation des déchets et des équipements déposés est une priorité pour GCC tant pour leurs réemplois, leurs réutilisations que leurs recyclages

Sur ces chantiers, l'agence GCC REHABITAT IDF recycle 100% des matières, notamment sur l'opération de réhabilitation et amélioration thermique d'une résidence de 500 logements dans Paris 12 pour Paris Habitat.

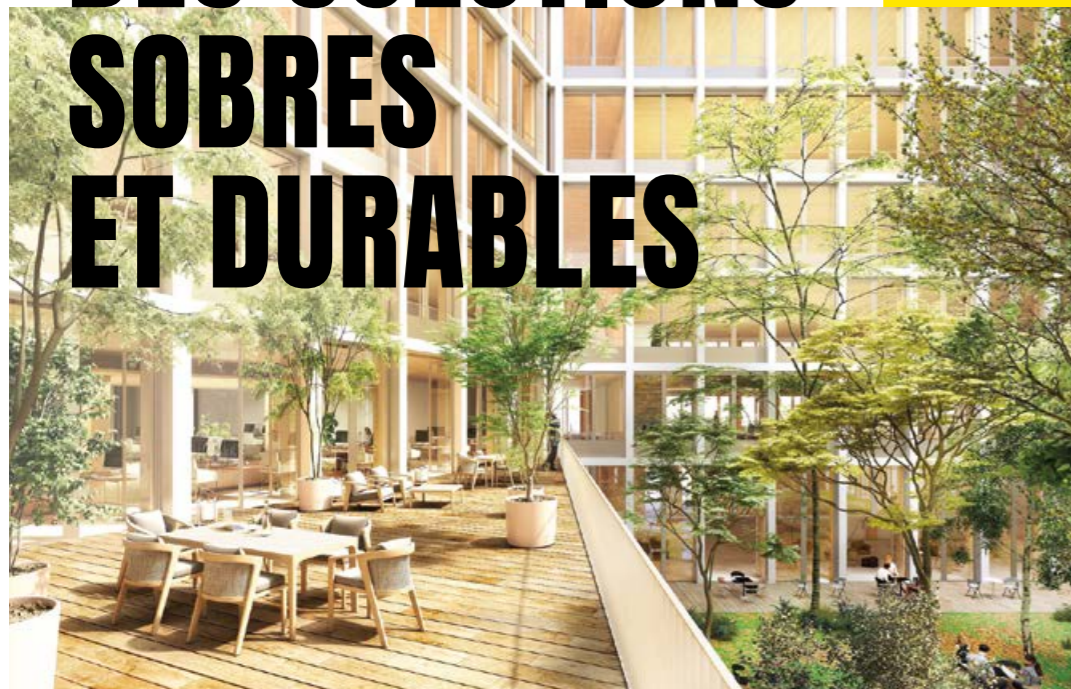
- Le PVC des menuiseries extérieures et volets avec le partenaire VEKA
- Le vitrage avec SAINT-GOBAIN pour la création de calcin
- Les chutes de polystyrène avec KNAUFF
- Les chutes de R de Sol avec GERFLOR et TARKETT : une récupération des sols déposés (sans amiante) ou des chutes de PVC pour leur donner une seconde vie. Ainsi, nous rentrons complètement dans le programme RESTART de TARKETT
- Les palettes de livraisons avec ROUFFINAC
- Les emballages plastiques et cartons
- Les équipements sanitaires avec des plateformes comme : Baticycle, cycle up...

GCC travaille en partenariat avec des start-up comme BACKACIA, AFLEYA ou encore des associations comme GEODE Environnement. Celles-ci sont spécialisées dans le réemploi des matériaux du secteur bâtiment.

LA DIRECTION INGÉNIERIE & TECHNIQUE



L'EXPERTISE DES SOLUTIONS SOBRES ET DURABLES



Gestion de projets, structure, corps d'état techniques, façades, énergie et environnement, BIM et maquette numérique, méthodes...

**À vos côtés,
à toutes les phases
d'un projet !**



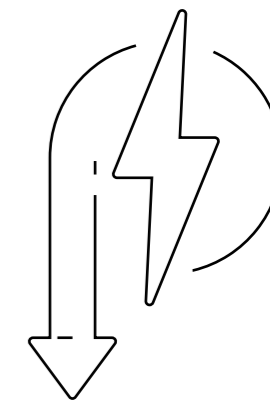
POLE ÉNERGIE OFFREUR DE SOLUTIONS

ENVIRONNEMENTALES ET DE DÉCARBONATION DES ACTIVITÉS DE SES CLIENTS

Les secteurs du bâtiment et de l'industrie, consommateurs majeurs d'énergie, doivent faire face aux contraintes des ressources et aux conséquences du changement climatique. Le bâtiment utilise beaucoup d'énergie (pour le chauffage, la climatisation, les équipements, l'éclairage, etc.) et sa consommation a augmenté de 20% en 30 ans, malgré les mesures d'économie d'énergie.

Il est donc essentiel de réduire les consommations énergétiques, qui ont des impacts négatifs sur l'environnement, la société et l'économie : perturbations du climat, raréfaction des ressources, détérioration de la santé, etc.

Les filiales du Pôle Énergie offrent des solutions novatrices, économes et respectueuses de l'environnement pour accompagner les clients dans leur transition écologique. ■



PARTENAIRE DES INDUSTRIELS POUR LA DÉCARBONATION SOBRES POUR SES CLIENTS

LA SOBRIÉTÉ ÉNERGÉTIQUE, UN ENJEU MAJEUR POUR L'INDUSTRIE FRANÇAISE

Pour les accompagner dans leur transition énergétique, il est essentiel de les aider à se projeter, s'inspirer et trouver des solutions adaptées à leurs besoins.



SOG EQUIP est une entreprise spécialisée dans le froid, le traitement d'air et le traitement d'eau, notamment dans l'industries de la chimie, pharmaceutique, métallurgie et plasturgie.

Créée en 1970, elle accompagne ses clients industriels tout au long de leurs projets, de l'audit à la maintenance, en passant par la conception et l'installation. Elle dispose d'équipes d'experts (du bureau d'études aux techniciens) pour garantir la qualité et la pérennité des installations.

Mais SOGEQUIP ne se limite pas à un savoir-faire technique. Elle a également développé une expertise dans l'optimisation énergétique. Consciente des enjeux liés à la raréfaction et au coût de l'énergie, à la norme F-Gaz, aux fluides polluants et à la taxe carbone, elle recherche systématiquement des variantes écologiques

et moins consommatrices d'énergie pour ses clients.

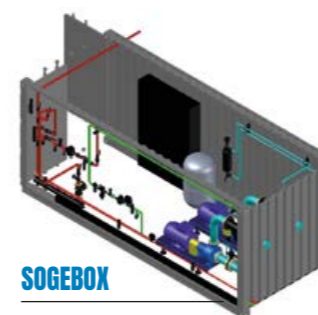
L'entreprise a ainsi mis en place des solutions de valorisation de l'énergie produite par les systèmes comme la récupération de chaleur, qui permettent d'utiliser l'énergie évacuée par les groupes froids (chauffage des locaux ou eau de lavage...).

Elle a également optimisé ses installations avec des systèmes de variation de vitesse, de free-cooling ou d'augmentation de la température d'eau (BP flottante), qui visent à minimiser les consommations énergétiques et le taux de carbone produit.

SOGEQUIP fait de l'optimisation énergétique un standard et s'adapte aux besoins actuels de ses clients. Elle leur propose des fluides naturels (ammoniac, CO², propane) pour minimiser les

Désembouage
Jusqu'à
20%
d'économie

effets de serre. Elle les accompagne dans leurs processus et imagine les meilleures solutions techniques pour améliorer leurs performances énergétiques, par exemple avec l'intégration de pompes à chaleur en remplacement des chaudières.



À l'écoute du marché et des besoins, SOGEQUIP se projette également dans l'avenir et cherche à être toujours plus pertinente. Elle a conçu des box plug and play centralisant un ensemble de solutions. Préparées en atelier et installées chez ses clients, elles font gagner du temps sur la mise en œuvre et la mise en service, de la flexibilité sur les chantiers, mais aussi assurent une meilleure sécurité. ■



DES EXPERTISES COMPLÉMENTAIRES

En froid industriel

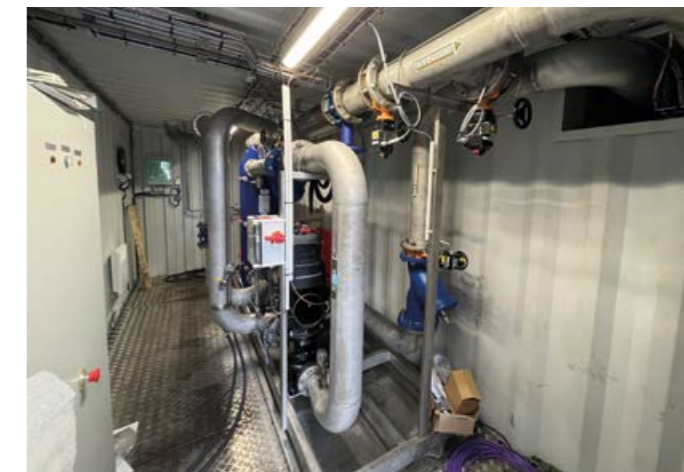
SOGEQUIP INDUSTRIE ET SOLUTIONS conçoit, réalise et maintient des installations de refroidissement tels que les équipements de production de froid et réfrigération industrielle, chambres froides, etc.

En traitement d'air

La filiale dédiée SOGEQUIP AIR CONTROL prend en charge les besoins en matière de génie climatique adaptés aux environnements contrôlés (salles propres, blanches, grises...). Une forte expérience permet la conception et réalisation des solutions HVAC les plus adaptées aux enjeux des clients.

En traitement d'eau

L'équipe SOGEWATER est composée d'experts. Elle améliore et optimise les installations hydrauliques (réseaux, équipements, skids...). Conçevant et réalisant des solutions sur mesure, elle garantit la qualité d'eau des process industriels.



Innovations au service de la transition écologique

Dans le cadre d'une installation glycolée, le désembouage consiste en un nettoyage et lessivage du réseau pour éliminer les oxydes de fer présents dans le réseau. Il permet jusqu'à 20% d'économies d'énergie.

SOGEWATER conçoit un antigel biosourcé à faible impact environnemental grâce à sa composition à base de matières

végétales renouvelables.

Il nécessite une dilution moindre que ses concurrents ce qui permet de réaliser des économies de produit (20%).

Injecté après un désembouage (nettoyage hydro-pneumatique) du système, il optimise l'efficacité énergétique des réseaux.

Décarbonation, Sogequip toujours plus de solutions



SOGEQUIP est une entreprise qui allie savoir-faire, innovation et responsabilité. Elle est à la pointe de son secteur sur les sujets de décarbonation et devance les attentes de ses clients en matière d'environnement et d'économies d'énergie.

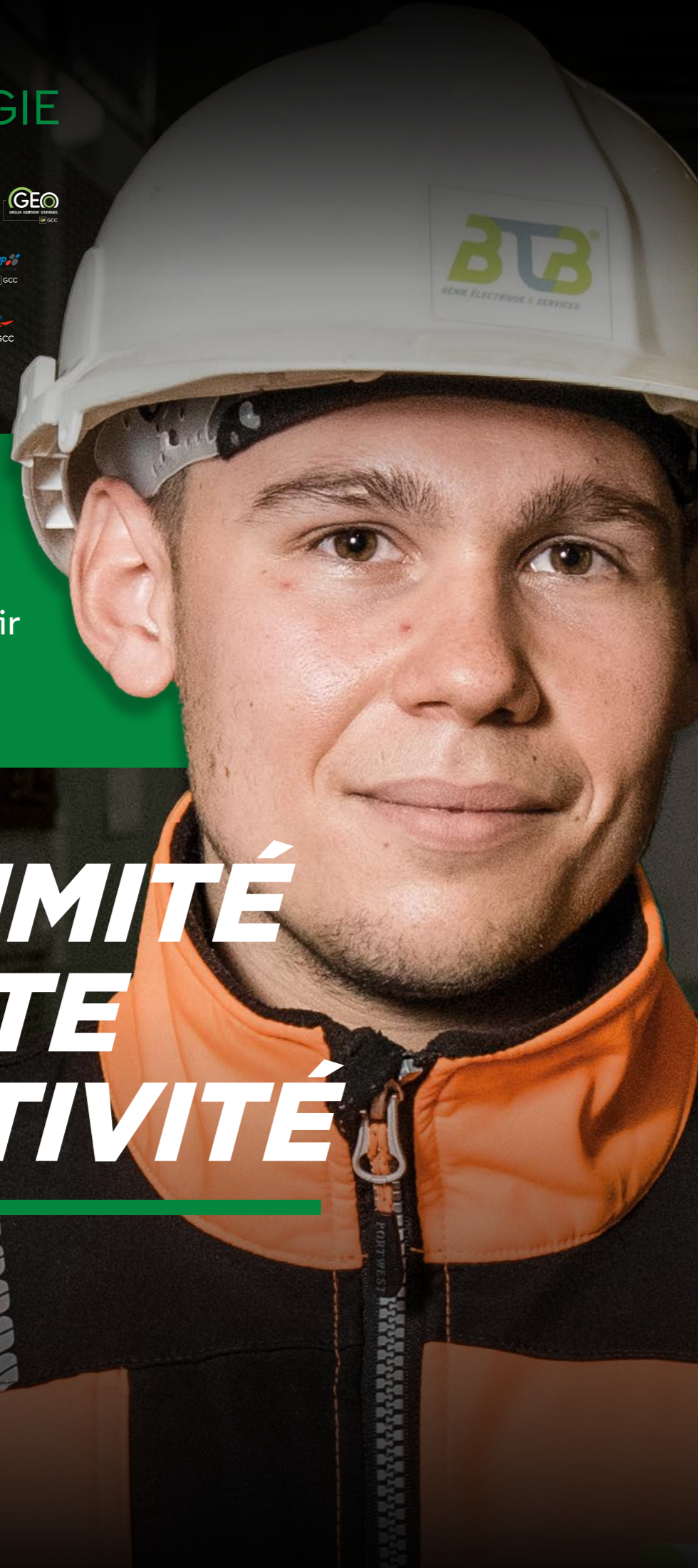


Accompagner le cycle de vie d'une installation. Dépanner, entretenir et améliorer ses performances !

PROXIMITÉ
ÉCOUTE
RÉACTIVITÉ

www.gcc-groupe.com
#reseaugcc

Suivez-nous sur  



Comment le groupe œuvre pour la mobilité durable ?

Un des enjeux majeurs de la transition écologique des territoires passe par le développement des transports en commun, qui permet de réduire l'usage de la voiture et de promouvoir des modes de déplacement plus respectueux de l'environnement et plus performants.

YVROUD est une société savoyarde spécialisée dans la ventilation de désenfumage des tunnels, notamment du métro et RER, pour assurer la sécurité des usagers.

Elle réalise également la mise en œuvre des réseaux incendies pour faciliter les interventions pompier. Elle assure enfin l'entretien et le renouvellement de ces équipements, qui sont soumis à des environnements très corrosifs.

Les tunnels sont des infrastructures essentielles à notre quotidien, ils nous permettent de nous déplacer rapidement et en toute sécurité, même dans des zones difficiles d'accès. Toutefois, les accélérateurs (ventilateurs qui assurent la ventilation sanitaire et au désenfumage en cas d'évènement) utilisés dans les tunnels ont une durée de vie limitée, ils se dégradent. Il est donc important de les entretenir afin de maintenir leur niveau de performance et donc maintenir la sécurité des voyageurs. Ainsi, grâce à son activité de maintenance et à son offre de Retrofit, Yvroud prolonge la durée de vie des installations en les remettant à neuf. Cette activité permet de réduire les déchets car les



anciens accélérateurs sont réutilisés et non jetés, mais aussi de limiter les émissions de CO₂. En effet le retrofit d'un accélérateur permet d'économiser environ 1,8T de CO₂ équivalent. C'est donc une solution qui répond aux enjeux de durabilité et de responsabilité environnementale. Yvroud, leader français sur ce marché, garantit le maintien des performances d'origine des machines remises en œuvre, avec un coût inférieur à celui du remplacement.

L'ensemble des phases (manutention sur site, démontage en atelier, remplacement des pièces d'usure, essais vibratoires et électriques en atelier, remontage et mise en service sur site, etc.) est maîtrisé par les équipes internes spécialement formées aux spécificités exigeantes de nos clients et de la sécurité de nos techniciens.

BTB INDUSTRIE est une entreprise d'électricité industrielle travaillant principalement pour les exploitants de transports communs de Paris, notamment RATP. Elle participe à la transition énergétique en utilisant des sources d'énergie renouvelables et en optimisant la consommation

LE PÔLE ÉNERGIE DE GCC COMPTE PLUSIEURS FILIALES QUI OFFRENT DES SOLUTIONS INNOVANTES ET ADAPTÉES À CE SECTEUR D'ACTIVITÉ : YVROUD, BTB INDUSTRIE ET GÉO.

.../...

électrique des réseaux. BTB Industrie réalise 90 % de son activité dans le secteur du transport en commun.

GEO est une entreprise basée à Paris, fondée par deux associés, et profitant de la démarche Trenplin de GCC. Elle intervient dans les tunnels ferroviaires, où elle pose des équipements dans les plafonds, comme les câbles ou les supports. Elle utilise pour cela des trains travaux qu'elle adapte sur mesure à chaque projet. Grâce à ces techniques d'installation, GEO est capable de poser un grand nombre d'équipements en des temps records ce qui lui assure sa compétitivité. Elle gère les travaux en Île-de-France, notamment pour le métro du Grand Paris ou l'extension du métro 14 et ambitionne des projets en province.

YVROUD, BTB INDUSTRIE et **GEO** aux côtés de **GCC TPIN**, se positionnent ainsi sur le marché du transport en commun, qui est en forte croissance, notamment avec les programmes gouvernementaux ou locaux de développement des infrastructures dans les grandes villes. Ils se mettent dans l'ère du temps, en suivant le mouvement de la mobilité durable et en répondant aux besoins spécifiques de ses clients.

Ils accompagnent des projets significatifs au niveau national, notamment pour les Jeux Olympiques de 2024. ■

RTM, un métro qui respire



Après l'exécution réussie du marché d'amélioration de la ventilation de la station de métro Estrangin en 2021 et fort de cette expérience et de sa position parmi les leaders français de la ventilation des espaces souterrains, **YVROUD** relève le challenge de poursuivre avec 9 stations en plein cœur de la cité phocéenne.

AU PROGRAMME ENTRE AUTRES : de belles pièces de métallerie, des registres, ventilateurs et éléments de réseaux aérauliques, des écrans de cantonnement, et la cerise sur le gâteau : des essais de fumées tièdes permettant de valider l'efficacité des travaux en présence du client, de la maîtrise d'œuvre et des pompiers de Marseille. GCC PROVENCE, aux côtés d'**YVROUD**, réalisera le génie civil des gaines maçonnées de ventilation.

DES TUNNELS PERFORMANTS

L'équipe maintenance d'**YVROUD** s'est vu attribuer un nouveau défi à relever. Area et Adelaç renouvellent leur confiance en lui confiant la maintenance des équipements de ventilation des tunnels de Dullin, l'Épine, Uriol, Petit Brion, Sinard et Mont Sion. Mais ce n'est pas tout, APRR confie par la même occasion la maintenance des équipements des tunnels de Saint Germain, Châtillon et Chamoise. Ces contrats représentent un engagement mutuel de 4 ans, composé de la maintenance légère et de la maintenance lourde type rétrofit des machines.



Tunnel YVROUD

JE SUIS GCC COMPATIBLE!

ET VOUS ?



À LIRE

Que ce soit lors des journées d'échange Urbaniseur ou des événements internes comme les rencontres Business et Développement, ces personnalités sont intervenues au sein du groupe GCC

Pour aller plus loin, leur publication...



C'EST LE MONDE À L'ENVERS ! Nicolas Vanier

Stanilas est un trader parisien implacable ; Dédé, un SDF un brin poète qui vit en bas de chez l'homme d'affaires. « L'ordre » semble figé à jamais. Et puis, soudain, cette canicule record qui s'abat sur le pays et met le monde à l'envers ! Entre panique sur les marchés

financiers, coupure géante d'électricité, pénurie de carburant, le chaos s'installe et jette les familles sur les routes.

Poussés eux aussi dans cet exode climatique inédit, Stanilas et sa femme demandent à Dédé de leur bricoler des vélos. Objectif : atteindre l'exploitation agricole qu'ils avaient achetée, en investisseurs branchés, dans le Morvan.

Le voyage est infernal : l'accueil de Patrick, l'agriculteur qui occupe la ferme, glacial. Entre Stanilas, Sophie, Dédé et Patrick, la cohabitation s'annonce musclée. Mais dans ce monde à l'envers, les certitudes des plus tenaces vont vaciller. Et des amitiés, hier improbables, se nouent pour affronter un cataclysme que tous pensaient impossible.

Avec ce roman plein de rebondissements, l'aventurier et cinéaste Nicolas Vanier revendique l'urgence d'une « écologie heureuse ». Un appel qui prolonge la « sobriété heureuse » prônée par Pierre Rabhi, le paysan philosophe.

« Toute ma vie, j'ai observé la nature avec mes yeux et avec mon cœur. Aujourd'hui, je suis terriblement inquiet. Mais ne faut-il pas sourire à l'absurdité du monde pour prendre la mesure du chaos qui s'annonce ? » Nicolas Vanier



LE SYNDROME DE LA FOURMI Flora Gheballi

Saviez-vous que lorsqu'on dessine un cercle autour d'une fourmi, elle est incapable de s'en échapper ? Elle croit que le trait du crayon est un mur infranchissable, et cette croyance l'empêche d'avancer, d'aller de l'autre côté.

On pourrait par extension appeler "syndrome de la fourmi" cet état paralysant qui nous empêche de passer à l'action en matière de transition écologique. Comme les fourmis, nous semblons empêtrés dans nos préjugés, nos croyances, nos mauvaises habitudes. Voyez : la maison brûle, nous savons ce qu'il faudrait faire... et nous ne faisons rien ! Il existe pourtant des moyens pour sortir de ce cercle, à commencer par faire un pas de côté pour concevoir problèmes et solutions autrement. Ensemble, toutes générations confondues : faisons ce pas.

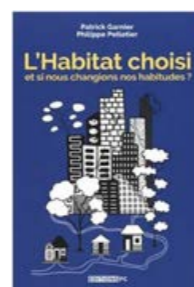


LE SIÈCLE DES ÉGARÉS Julia de Funès

Qui suis-je vraiment ? À quel point suis-je le résultat d'une culture, d'une descendance, d'une couleur de peau ou d'un genre ? Mes choix de vie sont-ils issus de ma volonté propre ou n'obéissent-ils qu'à des conventions sociales, familiales ? Comment ne pas brimer une partie de moi-même et vivre pleinement ce que je désire ? Tous ces questionnements ont trait à l'identité, devenue la valeur cardinale de notre modernité. À l'échelle politique, c'est ainsi que les communautarismes s'intensifient et que les revendications identitaires se crispent. À l'échelle individuelle, le développement personnel étend son marché et la narcissisation du « moi » s'épanche sur les réseaux.

En faisant de l'identité une priorité, notre siècle s'égare. Philosophiquement, l'identité est un concept dont la validité reste incertaine. Politiquement, les dogmatismes identitaires s'exacerbent au point de déstabiliser l'universalisme républicain. Individuellement, l'identité nous fige dans des postures qui nous éloignent de nous-mêmes.

Si l'identité est à questionner, quelque chose de cette notion semble toutefois ne pas pouvoir se laisser abandonner : le désir d'être soi-même. Alors, comment parvenir au sentiment de soi sans tomber dans le piège identitaire ? Tel est l'enjeu de ce livre.



L'HABITAT CHOISI, ET SI NOUS CHANGIONS NOS HABITUDES ? Patrick Garnier - Philippe Pelletier

Et si on changeait résolument notre politique du logement, au constat des transformations de la société française ? C'est le sujet de cet essai qui explore en conséquence des voies encore bien peu pratiquées : écouter les besoins, donner la main aux élus locaux,

associer les habitants aux projets, instaurer des médiations, mais aussi concentrer l'action sur la rénovation urbaine, apprendre à construire en ville, choisir la location, adapter la propriété aux temps d'aujourd'hui, inventer une économie de l'échange... Et tout cela déployé autour d'un maître-mot : le prendre soin, qui fait de l'accompagnement des fragilités une clé de l'action.

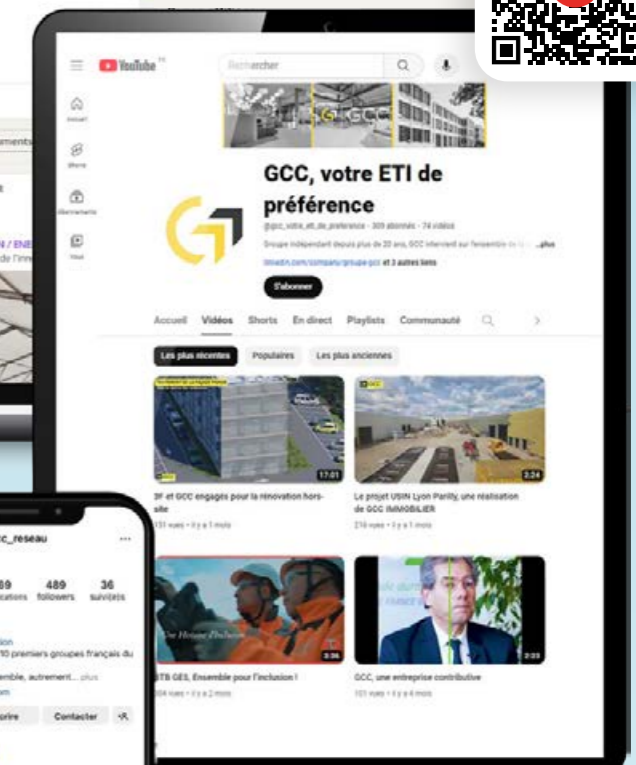
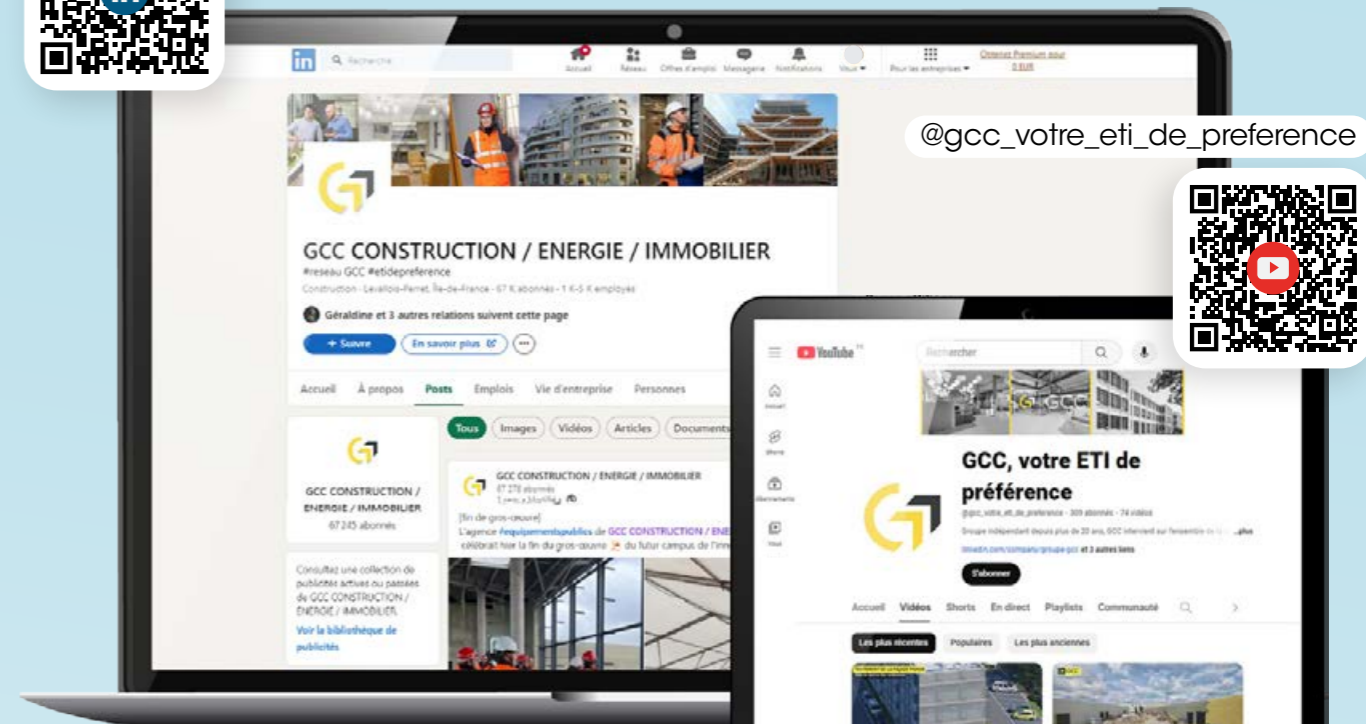
Loin d'être rêveurs ou ingénus, les auteurs assoient leurs propositions sur leur expérience et la conviction raisonnée qu'ils ont que l'habitat choisi constitue la seule façon de rétablir le logement dans sa fonction essentielle d'inclusion de tous dans la société.

SUIVEZ L'ACTUALITÉ DU GROUPE ET DE SES ENTITÉS

www.gcc-groupe.com



GCC CONSTRUCTION / ENERGIE / IMMOBILIER



CONSTRUCTION

ÉNERGIE

PROMOTION IMMOBILIÈRE



@gcc_reseau





NOTRE RAISON D'ÊTRE

**« Bâtir ensemble
des solutions sobres
et durables,
Permettre à chacun
de se réaliser
et d'entreprendre,
Pour contribuer
à un avenir pérenne. »**

L'ÉTI DE *pr*ÉFÉRENCE

www.gcc-groupe.com

#reseaugcc

Suivez-nous sur  