



De nombreux événements ont marqué l'année 2022. Nous avons débuté cette année dans une bonne dynamique. Nous nous étions fixé comme objectif de confirmer cette performance, voire de l'améliorer. Cet objectif est largement atteint tant dans notre production que dans nos actions commerciales, encore une fois, grâce à l'implication de nos équipes, leur audace et leur passion. De nombreux événements ont généré et généreront encore certaines incertitudes. Cette performance est d'autant plus belle qu'elle démontre le bien-fondé de notre modèle et la solidité de nos entités.

Des résultats préventifs qui illustrent notre priorité donnée à la santé et à la sécurité de nos femmes et de nos hommes : un taux de fréquence à moins de 9.

Un Pôle Construction qui atteint une prise de commandes record qui nous permet de voir 2023 avec sérénité. Des opérations emblématiques obtenues, mais aussi de belles réussites sur tout le territoire.

Un Pôle Énergie qui performe également avec la prise de commandes et poursuit son développement autour des activités de service et des infrastructures de transport.

Un Pôle Immobilier qui a amorcé un nouveau départ, une nouvelle dynamique, avec 3 mots d'ordre : retrouver la performance, être un promoteur responsable, renforcer son image de marque.

2022 a permis d'obtenir un carnet de commandes historique de l'ordre d'1.5 Milliards d'€ et un EBITDA de 38.8 Millions d'€ pour un chiffre d'affaires de plus de 1.136 Milliards d'€.

Nous avons veillé à partager cette réussite avec les collaborateurs : une participation Groupe très significative, un intéressement versé à 87% des collaborateurs, la mise en place de primes de partage de la valeur, un abondement au PEP'S revalorisé. L'ensemble de ces dispositions, hors les augmentations et primes de performances, représente une redistribution de plus de 10 Millions d'€, montant également historique.

L'année 2023 s'annonce sous de bons auspices, avec de nombreux enjeux que nous relèverons avec nos clients, partenaires et collaborateurs.

Notre objectif est de poursuivre cette merveilleuse aventure humaine et entrepreneuriale, de préserver notre indépendance.

J'ai confiance en la capacité du Groupe à relever les défis qui nous attendent.

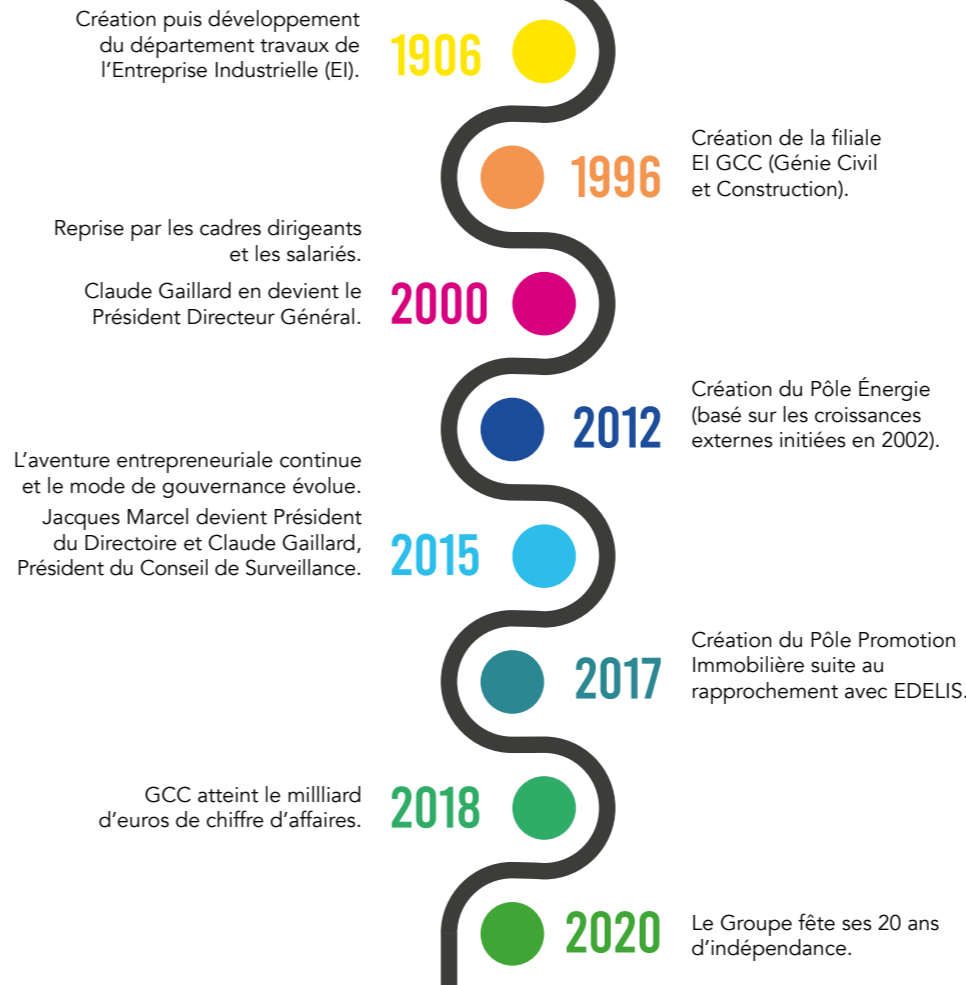
Jacques Marcel
Président du Directoire

RAPPORT D'ACTIVITÉ

CONSTRUCTION
ÉNERGIE
PROMOTION IMMOBILIÈRE

VOTRE ETI DE RÉFÉRENCE

HISTOIRE



Directeur publication
Jacques Marcel

Photo
Photographie GCC

Rédaction
Stéphanie Le Polès, Eric Spielmann

Impression
Imprimerie ROCHELAISE

Conception / réalisation
Agence AARON
15, avenue de Norvège
Paris-Saclay Park
91140 Villebon-sur-Yvette
www.agence-aaron.fr

www.gcc-groupe.com
#resaugcc

Suivez-nous sur



MAÎTRISER NOS SAVOIR-FAIRE

La maîtrise des savoir-faire et la recherche permanente d'excellence opérationnelle caractérisent les femmes et les hommes de GCC.

Avec audace et passion sur l'ensemble de nos métiers, nous sommes reconnus pour notre capacité à savoir produire et à relever les défis techniques.

Maintenir, développer, adapter cette capacité de production, cette maîtrise en propre de nos savoir-faire est un défi que nous continuerons à relever ensemble.



- Des concentrés d'expertises pour des ouvrages de tous types en alliant technicité et architecture novatrice :** habitat, tertiaire, industrie, génie civil et nucléaire, santé, centres commerciaux, équipements publics...
- Des propositions de variantes pour améliorer les performances énergétiques des bâtiments avec des offres sobres et durables.**
- L'éco-construction avec la mise en œuvre de moyens techniques pour rénover, réhabiliter ou construire un bâtiment** en suivant de nouvelles normes et tendances, afin de minimiser son empreinte environnementale.
- Une compétence reconnue en Conception Réalisation** grâce au travail de proximité avec les clients.
- Des nouveaux modes constructifs pour répondre aux nouvelles réglementations :**
 - béton décarboné en partenariat avec HGCT et sur différentes opérations,
 - construction bois en partenariat avec Mathis sur le Campus Arboretum pour WoZ...
- Préfabrication, du sur-mesure pour les clients :** les ateliers de Yvroud et Sietra Provence pour répondre rapidement aux exigences planning du projet en réduisant les temps de pose par 2 sur chantier.
- Un immobilier sur mesure :** EDELIS tient compte de l'évolution des modes de vie, de la mixité des usages et des nouveaux moyens numériques, pour comprendre et anticiper les besoins et les attentes des différents clients, privés ou institutionnels. Immobilier résidentiel, opérations d'aménagement urbain, résidences gérées, offre tertiaire...

MAINTENIR NOTRE DIMENSION HUMAINE

50 entités de proximité, un ancrage local, plus d'un collaborateur sur 2 est actionnaire du Groupe et les collaborateurs détiennent 78 % du capital.

Le Groupe est attentif à la capacité de chaque individu de l'entreprise de pouvoir s'exprimer, être reconnu, être acteur de sa vie professionnelle.

Notre ambition est également de conserver des entités agiles souples et entrepreneuriales.



- Le développement des compétences**
 - IIF-GCC, véritable outil interne de développement et de valorisation des compétences :
 - 4 parcours, 9 domaines et 64 formations
 - Taux de formation moyen = 13h / an / collaborateur
 - L'ouverture prochaine d'un CFA pour des formations sur-mesure, faites par nous et pour nos alternants
- Un engagement pour l'emploi**
 - 250 000h d'insertions réalisées en 2022
 - Un engagement pour les jeunes : apprentissage, tutorat, formation dans les écoles, + 20 % alternants en 2022
- Une campagne recrutement mettant l'accent sur l'expérience collaborateur**
 - La cooptation avec la campagne #tousrecruteurs
 - La marque employeur « Êtes-vous GCC Compatibles ? »
- L'implication des collaborateurs**
 - 11 millions redistribués à travers l'intéressement, la participation et Pep's, le PEG (55 % d'adhésion)
 - Le collectifIRSE, des collaborateurs volontaires, ambassadeurs des actions RSE du Groupe
 - Les communautés métiers pour réfléchir ensemble aux actions à mettre en œuvre
- Le soutien des initiatives collaborateurs**
 - Programme Licorne pour accompagner les intrapreneurs
 - Trenplin : pour accueillir des entrepreneurs : croissances externes, nouvelles activités, nouvelles implantations



ÊTRE CONNECTÉ À NOS CLIENTS



Nos agences et filiales favorisent la proximité avec nos clients. Pour eux, nous adaptons nos solutions et nos offres, nous faisons du sur-mesure.

Nos clients nous confient la construction de leurs ouvrages, de leurs bâtiments, de leurs installations et de leurs logements.

Pour cela, un seul mot d'ordre : rester connecté à nos clients, les écouter, les comprendre, former une continuité avec leurs besoins.

- Création de nouvelles agences ou activités pour offrir une plus grande proximité locale et métier :** GCC AURECAI, GCC Finistère, GCC Equipements Publics, BTB GES Banque & Santé, Sogequip Air Control, Soltech Acoustique, Flyrenov
- Des enquêtes de satisfaction clients** avec un taux de satisfaction brute de 83 %
- Des outils digitaux pour renforcer le lien avec les clients :** SmartRenov, HappyWait, Baoca...
- Un commerce éthique :**
 - Distribution d'un code guide de conformité
 - Formation de plus de 500 collaborateurs



ÊTRE CONTINUUELLEMENT EN MOUVEMENT

Nous nous mettons en action pour répondre aux nouveaux environnements sociétaux, aux nouvelles technologies et à la nécessité de toujours progresser.

Nous avons toujours su rester souple et agile. Nous avons et saurons saisir les opportunités que nous offrent les évolutions de nos marchés.

Notre modèle, en réseau, permet cette capacité d'adaptation permanente.

- Économie circulaire :**
 - Réutil : plateforme interne d'échanges de matériaux et de bonnes pratiques
 - Digitalisation de nos outils :
 - Plus de 170 portails chantiers
 - ENVIE : e-learning à destination des Nouveaux Venu(e)s pour l'intégration dans l'Entreprise
 - TEMPO : programme d'accompagnement sur-mesure des équipes opérationnelles et administratives de chaque entité
 - Agora : Intranet collaboratif
- Mise en place d'outils digitaux :**
 - Buildots : automatisation du suivi et de la collecte des données lors des visites chantiers
 - IOGA : plateforme qui permet au groupe de capitaliser les savoirs des métiers par vidéo
- Mise en place de partenariats :**
 - Nobatek/INEFA, pour une meilleure prise en compte de l'impact carbone dans les projets de construction
 - Modulatio explore pour réduire la quantité de béton nécessaire à la construction d'un bâtiment
 - Aranéa Composite utilise un renfort en composite pour remplacer partiellement le béton

GCC est la 1^{re} entreprise du BTP en France à être certifiée ISO 19650



RSE

EN 2023, LE GROUPE S'ENGAGE DANS 4 DOMAINES

- SOLUTIONS DURABLES**
 - Proposer des solutions durables et utiles coconstruites localement
 - Accompagner nos clients dans leur transition à travers nos offres et nos solutions
 - Oser innover et inventer de nouvelles solutions toujours plus sobres avec et pour nos clients
 - Impliquer nos parties prenantes pour co-construire des solutions locales
- ENVIRONNEMENT**
 - Contribuer à une planète plus durable
 - Réduire l'empreinte carbone de nos activités directes et indirectes
 - Limiter notre empreinte environnementale en réduisant notre consommation de ressources
 - Préserver la biodiversité sur nos chantiers et nos projets
- SOCIAL**
 - Préserver la sécurité de tous et réunir les conditions de travail pour que chacun puisse entreprendre
 - Offrir à tous les collaborateurs des conditions de travail sécurisées et préservant leur santé et leur bien-être
 - Développer les talents de chacun, accompagner la transition des métiers et favoriser l'entrepreneuriat
 - Partager la valeur créée par l'entreprise avec l'ensemble de nos collaborateurs
- EXCELLENCE, ÉTHIQUE ET GOUVERNANCE**
 - Assurer la pérennité et une valorisation durable de l'entreprise
 - Fédérer nos parties-prenantes externes et internes autour de nos engagements RSE
 - S'assurer d'une conduite éthique et responsable des affaires dans toutes nos activités
 - Viser l'excellence client et la qualité de nos produits et services

NOS VALEURS

Les valeurs qui animent les collaborateurs de GCC au quotidien ont été définies ensemble, lors de nombreux échanges. Elles ont ainsi pu être caractérisées et identifiées pleinement par tous.

- Nous entreprenons ensemble autrement.**

Nous avons un modèle, des principes qui nous différencient des autres acteurs du BTP. Nous avons l'ambition de préserver notre modèle original.
- Pour cela, nous maintenons en permanence un équilibre entre :**
 - Des entreprises souples et agiles, à taille humaine qui constituent un Groupe solide et fiable
 - Des entités entrepreneuriales et autonomes, qui travaillent en synergie et en réseau
 - Une proximité et un ancrage qui permettent des réponses sur mesure à nos clients
 - Une force d'expertise, un savoir-faire reconnu et une recherche d'innovation et une remise en question permanente
- AUDACE & PASSION**

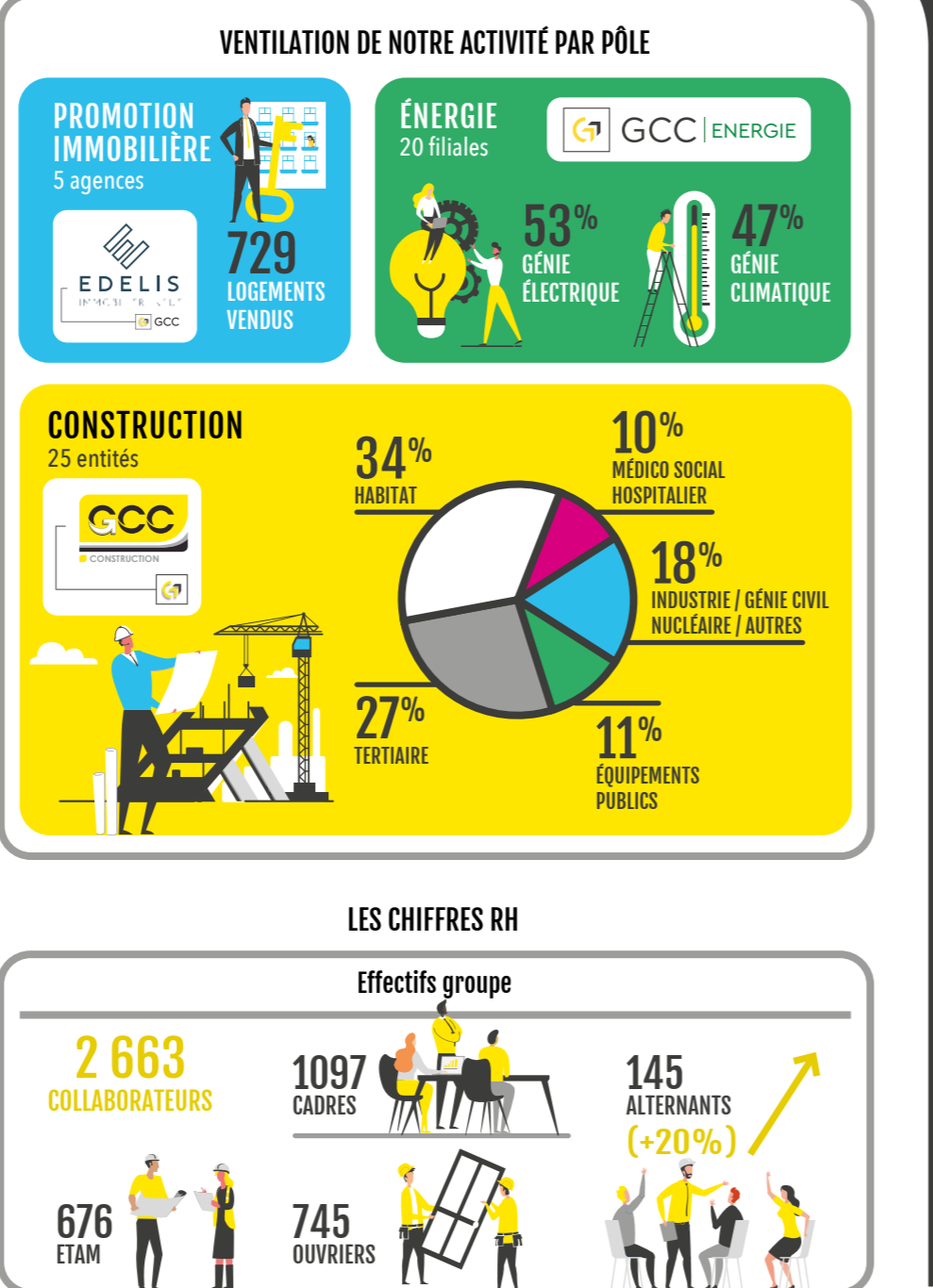
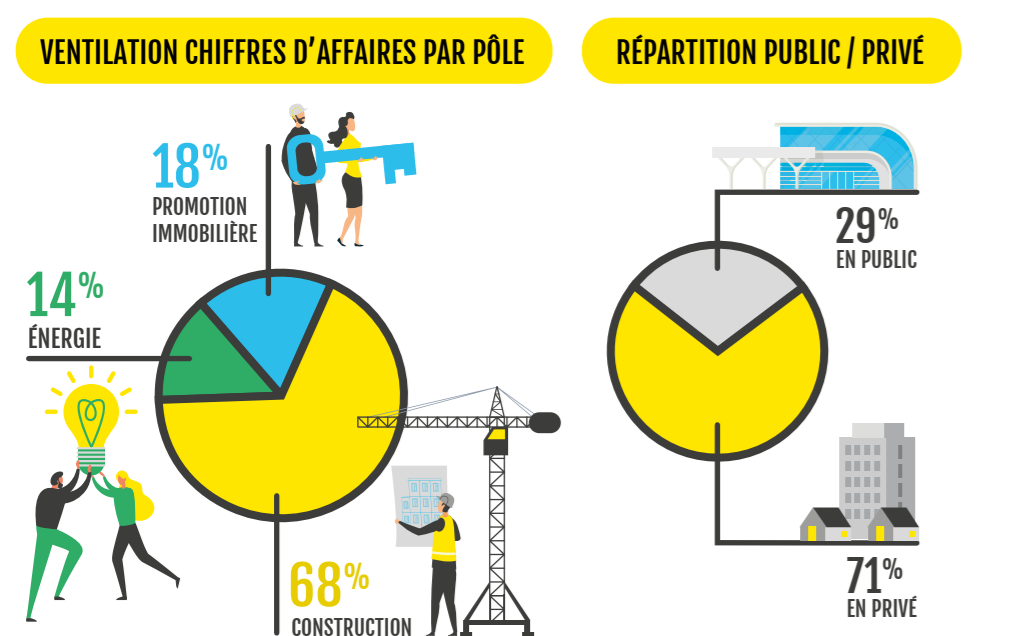
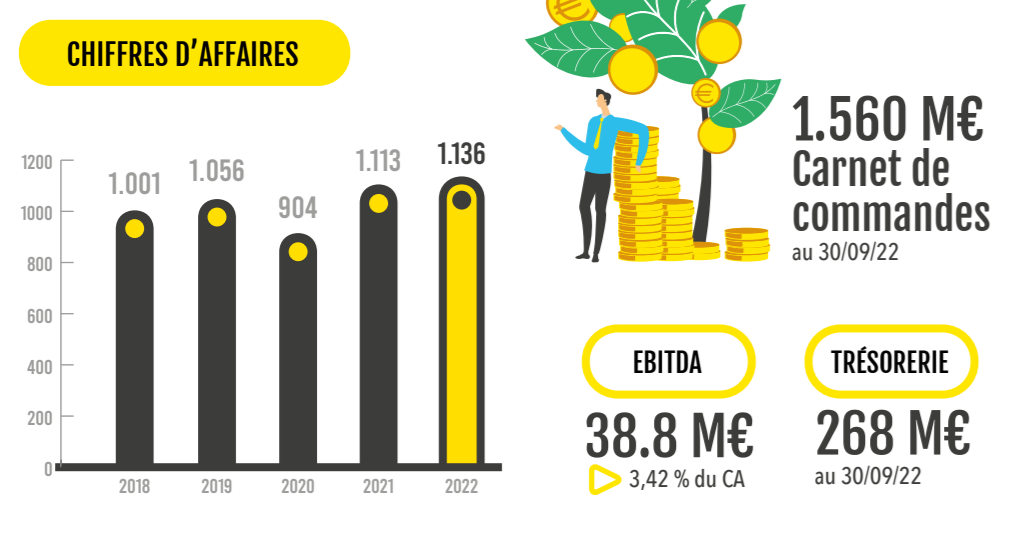
Être acteur de son équipe, pour son entité, pour GCC, oser en conscience des risques, exercer son devoir d'alerte.
- RESPECT & EXEMPLARITÉ**

Montrer l'exemple, agir en cohérence avec les valeurs de l'entreprise, écouter avec bienveillance, respecter et faire respecter les règles de sécurité et de prévention, respecter les règles communes.
- COHÉSION & CONFIANCE**

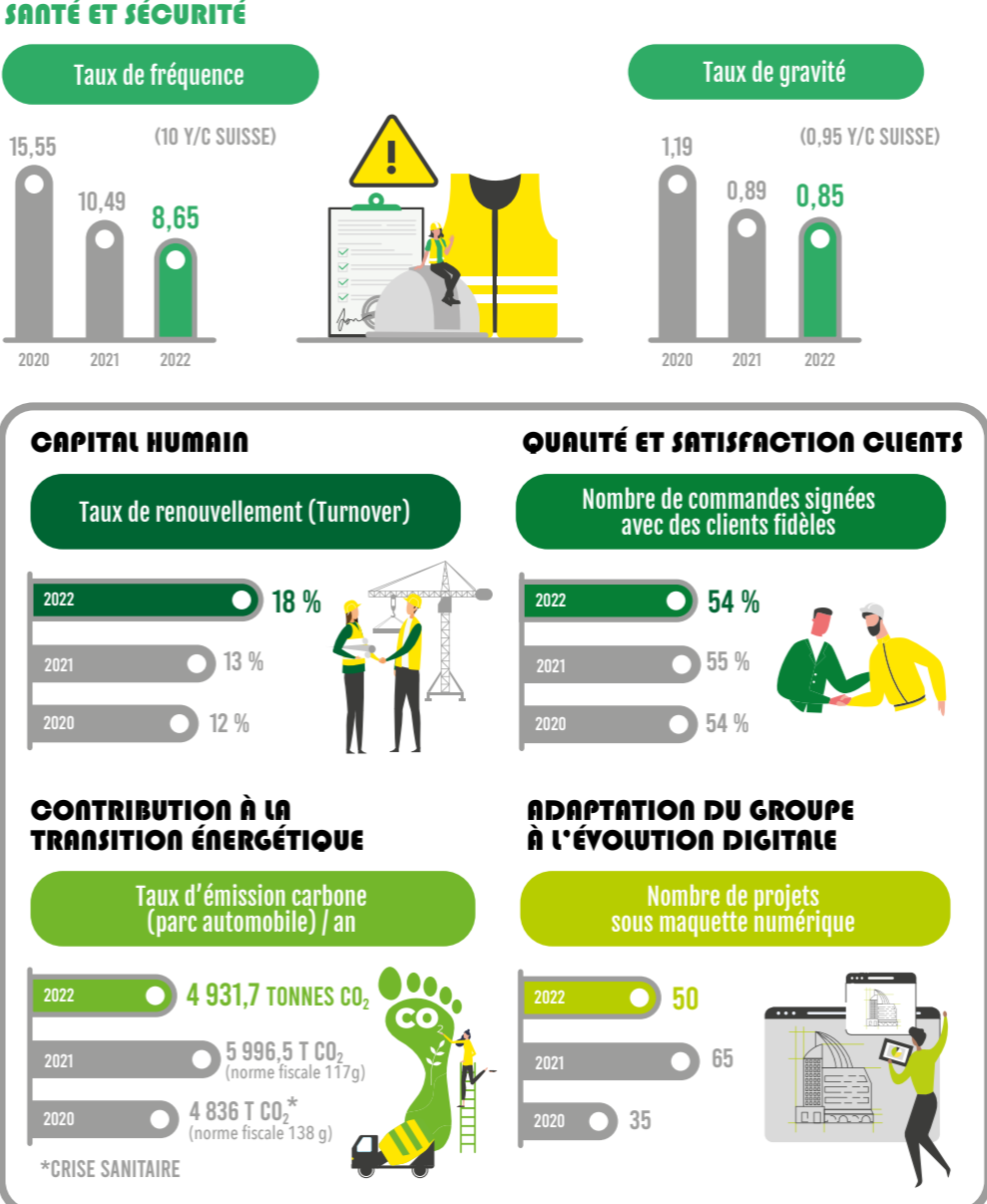
Contribuer à l'intérêt commun, accepter les différences et le débat, faciliter l'échange et la circulation des infos entre les équipes, tout en respectant leur niveau de confidentialité.
- CONNECTÉS & COHÉRENTS**

Développer l'interdépendance : autonomie, coopération et transparence, contribuer au débat, assumer les décisions, contribuer aux prises de décision.

LES CHIFFRES DU GROUPE



LES CHIFFRES RSE



NOS IMPLANTATIONS



PALETTE DE SAVOIR-FAIRE (de l'investissement financier à la maintenance) :

DÉVELOPPEMENT
 Partenariat
Nobateck/INEF4
 (Institut transition énergétique)

PROJET
 Conception /
 Réalisation

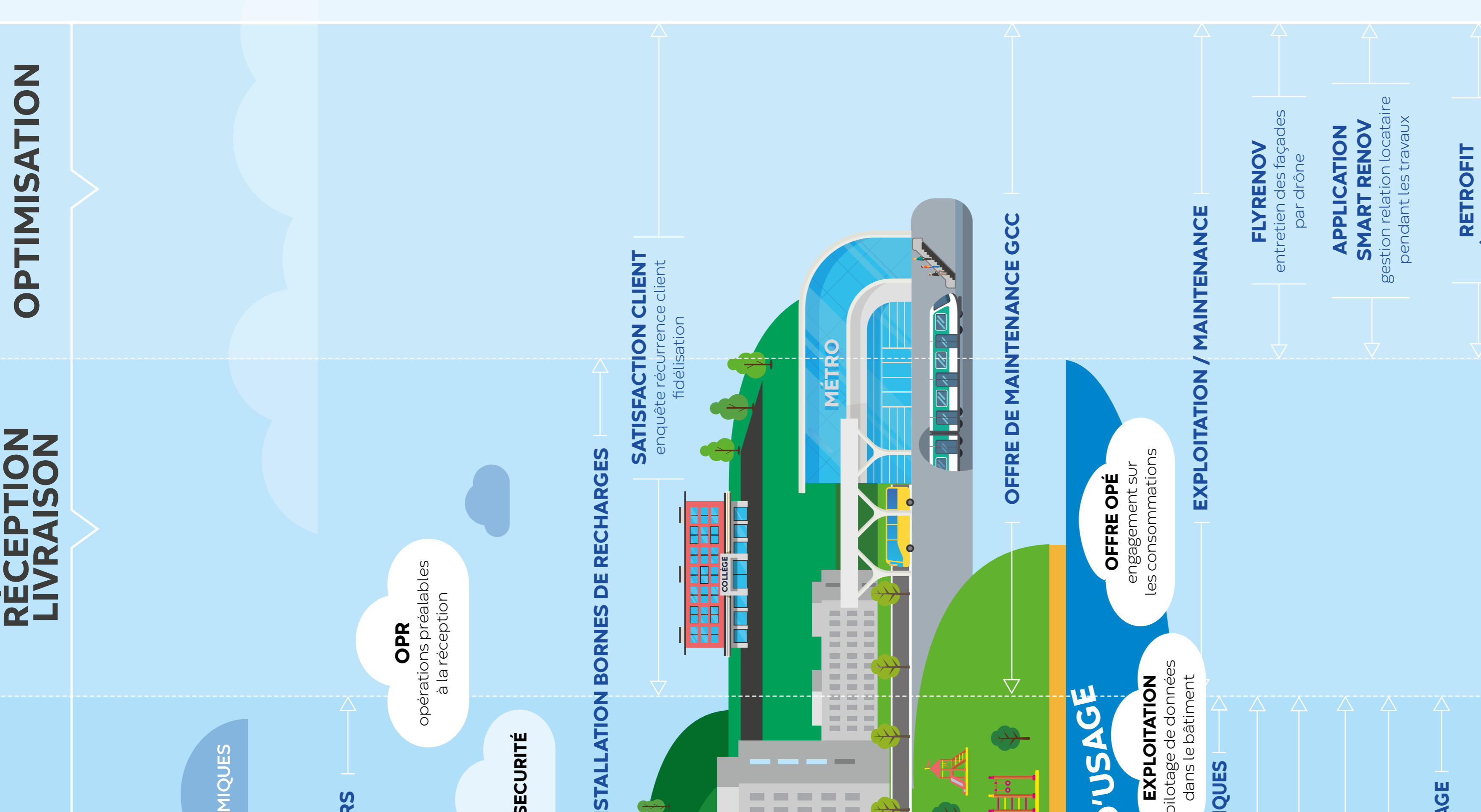
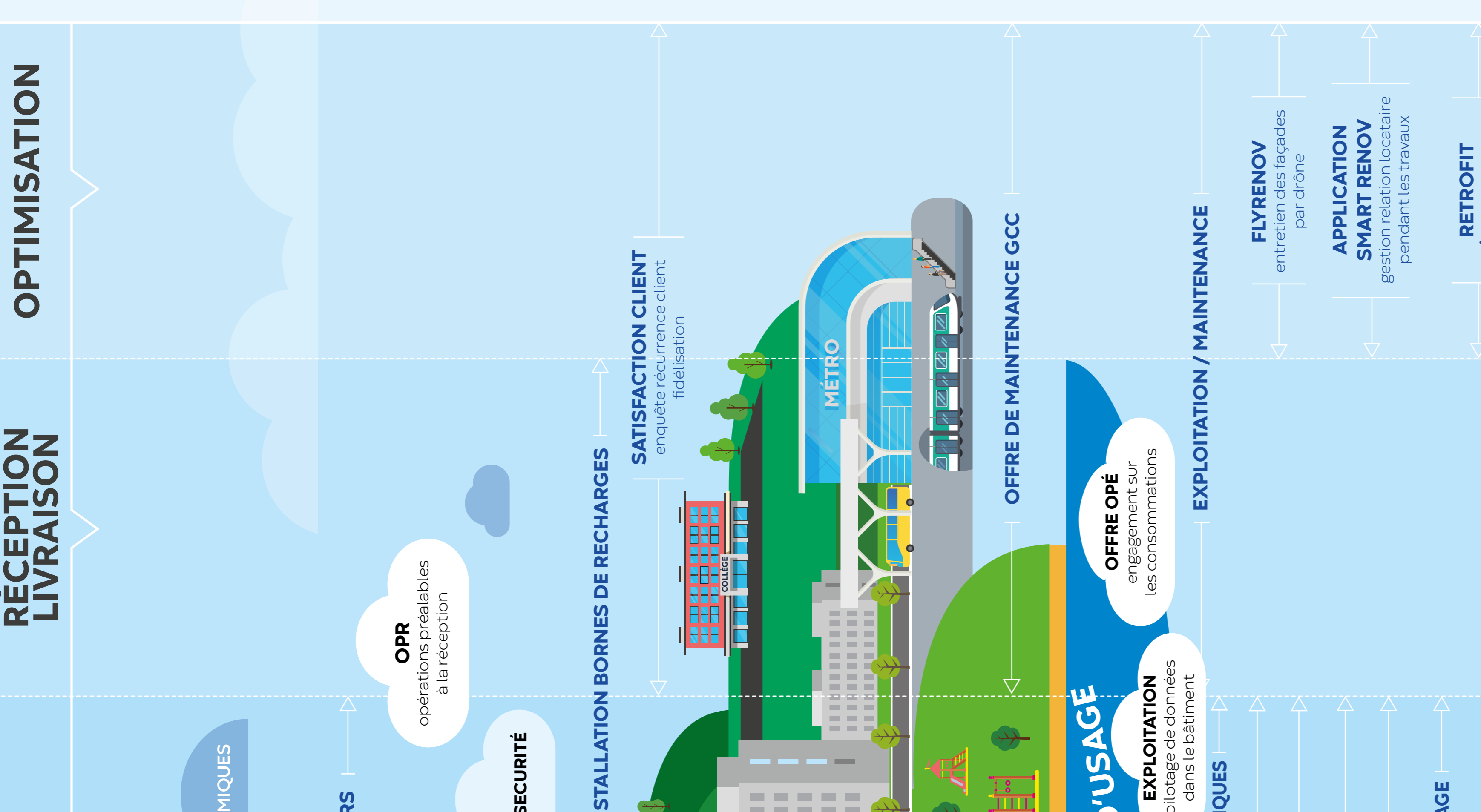
CO-CONSTRUCTION
 APPORTEUR DE SOLUTIONS
 SUR-MESURE SOBRES ET DURABLES

TRAVAUX
 ADAPTABILITÉ
 AUX ÉVOLUTIONS
 RÉGLEMENTAIRES ET THERMIQUES

OPTIMISATION

RÉCEPTION LIVRAISON

OPTIMISATION



ACCOMPAGNEMENT ET EXPERTISES À CHAQUE ÉTAPE

FONCIER

CCC
 20 AGENCES
 GCC CONSTRUCTION

BUREAUX D'ÉTUDES

APILOG
 APT

CONCEPTION

APILOG
 B2B
 B2B
 B2B
 B2B
 B2B
 B2B
 B2B
 B2B

INGÉNIERIE

ED ELIS
 CLIMAVIA
 ST3i
 B2B
 B2B
 B2B
 B2B
 B2B
 B2B

TRANSFERT

ED ELIS
 CLIMAVIA
 ST3i
 B2B
 B2B
 B2B
 B2B
 B2B

TRAVAUX

ED ELIS
 CLIMAVIA
 ST3i
 B2B
 B2B
 B2B
 B2B
 B2B
 B2B

LIVRAISON

Le Couillout
 NETWORK SERVICES
 REALIS
 SOGECUP
 SOGECUP
 SOGECUP

UTILISATION OPTIMISATION

SOGECUP
 SOGECUP
 SOGECUP

RÉHABILITATION RÉNOVATION

SP
 TEMPELOT
 GCC
 GCC
 GCC

DIRECTION INGÉNIERIE ET TECHNIQUE
 Véritable bureau d'études intégré

- > Service Méthodes
- > Béton
- > Structure
- > Gestion de projets
- > Thermique
- > Fluides / Elec
- > BIM
- > Enveloppe
- > Energie et environnement

OPÉ ÉNERGIE / OPÉ CARBONE